

보도시점 4.2.(목) 조간 < 4.1.(수) 12:00 >

AI+ 지역 주도형 AI 대전환 사업 지원대상, '강원, 충남' 최종 선정

- 지방정부가 기획한 맞춤형 AI 전환을 위해 2년간 연 70억원 지원
- 강원 바이오·헬스케어, 충남 디스플레이·반도체 연계 AI 생태계 조성

중소벤처기업부(장관 한성숙, 이하 중기부)와 중소기업진흥공단(이사장 강석진, 이하 중진공)은 「2026년 지역 주도형 AI 대전환」 사업에 참여할 신규 광역지방정부로 강원특별자치도, 충청남도(가나다 순)를 최종 선정하였다고 밝혔다.

AI+ 지역 주도형 AI 대전환 사업은 지역 중소기업에 AI를 더하기 위해 지방정부가 지역 산업특성과 수요를 반영하여 자율적으로 기획한 맞춤형 AI 활용·확산 프로그램을 2년간 지원하는 사업이다.

9개 광역지방정부가 신청하여 높은 경쟁률을 보인 이번 공모사업은, 산·학·연 전문가로 구성된 평가위원회를 통해 서면평가와 대면평가를 실시하였으며, 최종 2개 지방정부를 선정하였다.

중기부는 선정된 2개 지방정부에 연 70억원(총사업비의 60% 이내) 규모로 2년간 지원할 예정이며, 지방정부는 총사업비의 40% 이상을 매칭하여 사업을 추진하게 된다.

선정된 2개 지방정부의 지역 인공지능전환(AI Transformation, 이하 AX) 사업계획서 주요내용은 다음과 같다.

강원특별자치도는 주관기관 (재)원주미래산업진흥원 등 6개 기관이 컨소시엄을 구성하여, AI 헬스케어 글로벌 혁신특구 및 바이오 국가첨단 전략 특화단지 등과 연계한 강원 바이오·헬스케어 AI 생태계를 조성한다. 바이오·헬스케어 산업용 공공 그래픽처리장치(Graphic Processing Unit, 이하 GPU) 팜을 구축하고, AI 전환 수준에 따른 솔루션 개발 및 실증 지원(80개사 이상)으로 지역특화 중소·벤처기업들의 경쟁력을 제고한다는 계획이다.

충청남도는 주관기관 (재)충남테크노파크 등 9개 기관이 컨소시엄을 구성하여, 디스플레이·반도체 등 충남 특화산업의 특성을 고려한 AI 전환 프로젝트를 추진한다. 제조 데이터 인프라를 AI 기반으로 고도화하고, GPU 클라우드 플랫폼 및 데이터 허브를 구축하여 AI 생태계 기반을 조성하고자 한다. AI 전략 컨설팅 및 맞춤형 솔루션 도입 확산(90개사 이상)을 추진하여 지역 내 중소·벤처기업 성장 경쟁력을 견인할 계획이다.

박용순 중기부 중소기업정책실장은 “지역이 주도적으로 기획한 사업을 정부가 지원함으로써, 지역 AI 전환 기반을 마련하는 것이 사업의 핵심”이라며, “이를 통해 많은 지역 중소기업이 품질과 생산성을 향상시키고, 매출액 증가 등 기업의 경쟁력 확보로 이어지는 실질적인 성과를 거둘 수 있도록 최선을 다하겠다”고 밝혔다.

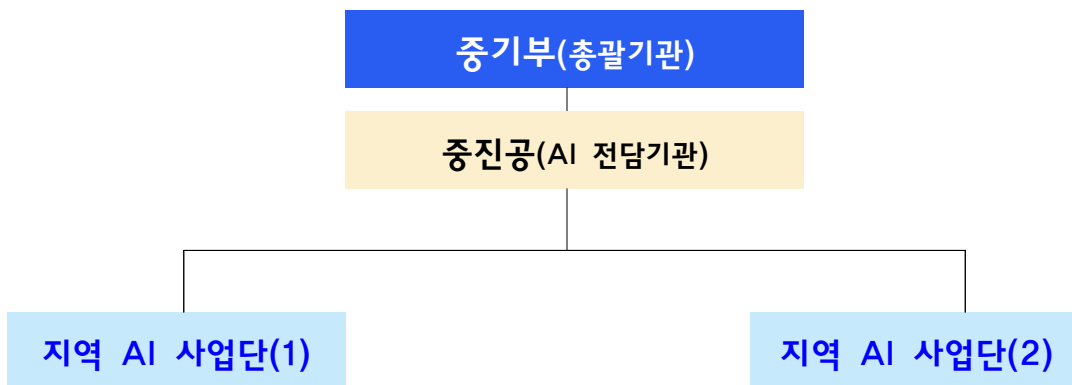
담당 부서	중소벤처기업부 중소기업인공지능확산추진단	책임자	과 장	곽재경	(044-204-7250)
		담당자	사무관	이은미	(044-204-7246)
			전문위원	김경환	(044-204-7247)
전담 기관	중소벤처기업진흥공단 제조AI지원처	책임자	처 장	김수영	(055-751-9510)
		담당자	팀 장	유광옥	(055-751-9644)
			과 장	김경미	(055-751-9646)
			과 장	김보준	(055-751-9647)

참고**AI+ 지역 주도형 AI 대전환 사업 개요**

- (사업목적) 지역산업 특성을 반영한 “AI 전환 프로젝트” 를 통해 지역 중소기업의 신속한 AI 전환 및 경제 활성화 촉진
- (지원대상) 기존 5개* + 신규 2개 광역 지방정부(지역 AI 사업단)
 - * ('25년) 경남, 대구, 울산, 전남, 제주
- (지원내용) AI 활용률 낮은 지역 중소기업의 AI 전환을 위해, 광역 지방정부가 자율 기획한 맞춤형 AI 활용·확산 지원

분 야	세부 지원내용(예시)
AI 솔루션 개발·보급	<ul style="list-style-type: none"> ■ 지역 산업특성을 반영한 AI 솔루션 개발·실증, 지역 중소기업의 AI 솔루션 도입·활용, AI 성공사례 발굴 및 홍보
AI 인프라	<ul style="list-style-type: none"> ■ AI 실증 테스트 베드, 클라우드 기반 AI 환경 구축, AI 모델 학습 인프라 구축, AI 보안 테스트베드 구축 등
AI 인력양성	<ul style="list-style-type: none"> ■ 도메인 특화 AI 융합인력 양성·교육, 기업 재직자 AI 활용역량 강화, AI 산학협력 프로젝트 및 인력교류, AI 전문인력 파견 등

- (운영체계) 중기부·중진공 - 지방자치단체 등 AI 사업단



- (지원규모) 국비 140억원(2개 지역 × 약 70억원, '26년 신규)

- (지원비율) 국비 : 지방비(2 이상) 및 자부담 = 6 : 4