

## 2026년도 도약(Jump-Up) 프로그램 연계 스마트공장 구축 지원사업 공고

『2026년도 도약(Jump-Up) 프로그램 연계 스마트공장 구축 지원사업』의 지원계획을 다음과 같이 공고합니다.

2026년 4월 1일  
중소벤처기업부장관

### < 공고문 주요사항 >

#### <주요일정>

신청 · 접수기간	선정평가	협약
'26년 4월 15일(수) ~ '26년 4월 30일(목)	'26년 5월	'26년 6월

**<지원대상>** 「2025-2026년 도약(Jump-Up) 프로그램」에 선정된 국내 중소기업 중 스마트공장 구축이 필요한 제조기업

#### <지원조건>

지원유형	지원기간	지원한도	지원비율	구축목표수준*
고도화	최대 9개월	최대 5억원	50% 이내	중간1 이상 목표설정 및 수준향상 필수

※ 구축목표 수준은 KS X 9001-1(스마트공장 기본개념과 구조) 표준 기준 참고

**<선정절차>** 접수과제에 대해 요건검토-기술성평가(대면)-현장확인 및 원가계산 실시

#### <참고사항>

#### < 제조DX 멘토단 활용지원 사업 안내 >

- 사업계획서 작성 도움 및 애로사항 해결 등이 필요한 기업은 '제조DX멘토단 활용 지원사업'을 통해 기획지도 컨설팅을 받을 수 있음 (사전기획, AX기획)
- 사전기획 또는 AX기획 참여없이 자체적으로 사업계획서를 작성하여 제출가능하지만, 기획지도에 참여하지 않은 기업은 협약체결 이후 구축기간 중 중간점검 전까지 제조DX멘토단 활용지원 사업을 통한 구축지도를 필수적으로 받아야 함  
(구축지도 : 4회 수행, 기업 자부담 21만원)

### 1. 사업개요

#### □ 사업 개요

- **(사업 목적)** 중소기업 제조 현장에 적합한 고도화 수준의 스마트공장을 지원하여 기업의 제조혁신 경쟁력 향상 도모
- **(지원 대상)** 「2025-2026년 도약(Jump-Up) 프로그램」에 선정\*된 국내 중소기업 중 스마트공장 구축이 필요한 제조기업  
\* 신사업·신시장 진출 계획을 보유한 업력 7년 이상의 중기업으로, 「2025-2026년 도약(Jump-Up) 프로그램」 참여기업으로 선정된 기업
- **(지원 내용)** 정보통신기술(ICT)로 제품의 기획-설계-제조-판매 과정을 통합하여 제조 공정을 최적화하는 스마트공장 구축지원  
- 제품설계·생산공정 개선 등을 위한 스마트공장 솔루션 구축 및 솔루션과 연동되는 자동화장비·제어기·센서 등 구축 지원

#### □ 지원 예산 및 조건

- **(지원 예산)** 40억원, 8개사 내외 \* 사업 운영상황에 따라 변동 가능
- **(지원 조건)** 총 사업비의 50%(5억원) 이내

지원유형	지원기간	지원한도	지원비율	구축목표수준*
고도화	최대 9개월	최대 5억원	50% 이내	중간1 이상 목표설정 및 수준향상 필수

※ 구축목표 수준은 KS X 9001-1(스마트공장 기본개념과 구조) 표준 기준 참고

- 과거 정부 지원사업으로 구축한 스마트공장의 구축 수준이 계획 대비 **초과 달성**한 경우는 기존과 동일한 구축 수준으로 올해 신규 신청하더라도 **“고도화”** 신청 가능  
\* (예시) 과거 스마트공장 지원사업으로 '기초' 목표로 수행후 '중간1' 달성 -> 동 사업 '중간1' 목표로 신청 가능
- **자체적으로** 스마트공장을 구축하고 **“스마트공장수준확인사업”**을 통해 수준확인을 받은 기업은, 과거 자체적으로 구축한 스마트공장의 구축 수준과 동일하더라도 **“고도화”** 신청이 가능  
\* (예시) '스마트공장수준확인사업'을 통해 '중간1' 확인 -> 동 사업 '중간1' 목표로 신청 가능

## 2. 신청기간·방법 및 자격 등

### □ 신청 기간·방법

- (신청 기간) '26. 4. 15.(수) ~ 4. 30.(목) 17시까지

- ☞ 접수 마감일에는 접속 폭주 등에 따라 원활한 접속이 되지 않을 수 있으므로 가급적 마감 2~3일 전에 온라인 신청 완료 요망(접수 마감일 17시 이후 신청·제출·수정 불가)
- ☞ 최종 제출 이후 「스마트공장 사업관리시스템 - 마이페이지 - 나의 담당과제 현황」 메뉴에서 과제신청상태 "제출완료" 확인
- ☞ 공고 미숙지, 공급기업 미등록 등으로 최종 제출되지 않은 경우, 접수 불가

- (신청 방법) 온라인(인터넷)을 통한 사업 신청

☞ 신청 방법 : 스마트공장 사업관리시스템(smart-factory.kr) 접속 → 회원가입 → 로그인 → 사업관리 → 과제신청 → 기업정보 등 입력 및 제출서류 첨부

\* 신청 전 스마트공장 사업관리시스템(smart-factory.kr) 회원가입 필수

- (제출 서류) 사업 신청 시 아래 서류를 온라인으로 등록

구분	제출서류 목록
공통 제출 (도입·공급기업)	<ul style="list-style-type: none"> <li>- 사업계획서*</li> <li>- SW개발비 산출내역서*</li> <li>- 중소기업 빅데이터 플랫폼 정보활용동의서*</li> <li>- 국세·지방세 완납 증명서 각 1부(발행일로부터 3개월 이내)</li> <li>- 사업자등록증명원 각 1부(발행일로부터 3개월 이내)</li> </ul>
도입기업 제출	<ul style="list-style-type: none"> <li>- 도약(Jump-Up) 프로그램 선정기업 확인서</li> <li>- 중소·중견기업 확인서                             <ul style="list-style-type: none"> <li>* 중소기업현황정보시스템: sminfo.mss.go.kr 발급</li> </ul> </li> <li>- 최근 3개년도('23~'25) 재무제표 각 1부(국세청 발급)                             <ul style="list-style-type: none"> <li>* '25년도 재무제표 미확정 기업은 '22년부터 제출</li> </ul> </li> <li>- 종된사업장에 구축시 "사업자단위과세 적용 종된사업장 명세" 제출                             <ul style="list-style-type: none"> <li>- 수출실적증명원(해당시, '25년도 실적 제출)</li> <li>* 한국무역협회(www.kita.net) 발급</li> </ul> </li> <li>- 가점 증빙 서류(붙임2 참조, 접수마감일 기준 유효한 서류)</li> </ul>

\* 관련 양식은 사업관리시스템(smart-factory.kr)의 '사업안내-사업공고' 붙임파일 참고

### □ 신청 자격

- (도입기업) 「2025-2026년 도약(Jump-Up) 프로그램」에 선정된 국내 중소기업 중 스마트공장 구축이 필요한 제조기업
  - \* 신사업·신시장 진출 계획을 보유한 업력 7년 이상의 중기업으로, 중소벤처기업진흥공단의 「도약(Jump-Up) 프로그램」 참여기업으로 선정된 기업
- 「도약(Jump-Up) 프로그램」에 선정된 기업의 사업자번호로 구분되는 도입기업 사업장별로 신청 가능
  - \* 종된 사업장의 경우 종된 사업장별로 신청 가능하며 증빙서류(사업자단위과세 적용 종된 사업장 명세) 제출 필요
- (공급기업) 스마트공장 구축 역량을 보유한 기업 및 협업체로서 스마트공장 사업관리시스템의 '공급기업 Pool'\*에 등록된 기업
  - \* (공급기업 Pool 등록 방법) 스마트공장 사업관리시스템(smart-factory.kr) - 알림/참여마당 - 공지사항'에서 "공급기업 Pool 등록 안내(1077번 게시글)" 참조
- (지원 제외 사항) 아래 사항에 해당하는 경우는 지원 대상에서 제외

< 부적격 사항 >

- ▷ 휴·폐업중인 기업
- ▷ 국세 및 지방세 체납 중인 기업
- ▷ 유흥·향락업, 숙박·음식점
- ▷ 불건전 오락용품 제조업
- ▷ 동일·유사한 사업계획서로 정부에서 지원을 받고 있거나 받은 경우

- 스마트공장 구축지원사업을 이미 수행 중\*인 기업(붙임1 참조)

\* 단, 협약서상 구축기간이 종료된 경우 신청 가능(공고 접수마감일 기준)

- 스마트제조혁신 지원사업에서 '참여제한' 중인 기업(붙임1 참조)

※ 지원제외 사유가 확인된 경우 선정평가·협약 체결 등의 절차와 관계없이 평가 제외 및 협약해약 처리

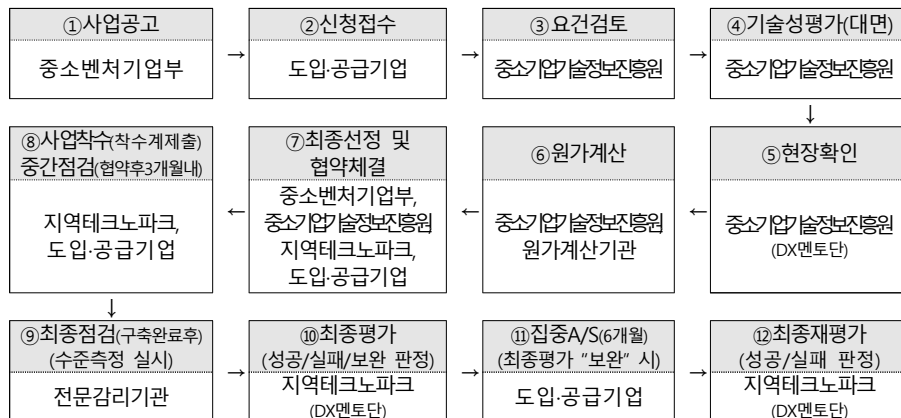
### 3. 평가 및 추진 절차

평가, 선정, 협약 등 절차는 사정에 따라 변경될 수 있음

#### □ 평가 절차 (붙임2 참고)

- (요건 검토) 제출서류, 자격기준 등 검토를 통해 적합과제를 기술성 평가 대상으로 선발
- (기술성 평가) 사업계획서 및 발표 내용을 기반으로 스마트공장 구축목표·방식, 달성가능성 및 기업역량 등 대면 평가
- (현장 확인 및 원가계산) 사업계획서와 현장의 일치여부, 신청 가점 등의 확인 및 사업비 계상의 적정성 검토를 통한 사업비 조정
  - 신축예정 공장의 경우, 일부 예외 인정\*(단, 공장설립(계획)승인서 및 신축공장 추진계획 검토를 통해 기간 내 구축 가능 여부 확인)
  - \* (예외 인정항목) 제조공장의 정상가동 여부, 보유설비 정상가동 여부
- (최종 선정) 선정평가 결과를 종합하여 최종 지원 과제 확정

#### □ 추진 절차



\* ⑩최종평가결과 "보완"인 경우 '⑪집중A/S' 및 '⑫재평가' 진행

### 4. 유의사항

세부관리지침 및 세부관리기준 등 관련 규정을 준수하여 신청 및 사업수행

#### □ 신청·접수 관련

- (컨소시엄 구성) 도입기업과 공급기업 간 컨소시엄을 구성하고, 함께 완성된 사업계획서를 작성하여 기한 내 온라인 접수
  - 다만, 솔루션 개발 인력 및 역량을 보유한 도입기업은 공급기업 없이 단독 신청\*도 가능(필요시 사업종료 후 별도 정밀 정산절차 진행)
  - \* 단독신청의 경우 사업비 편성 시 현물인건비 계상 불가
- (구축 목표 설정) 기존 구축한 스마트공장 수준보다 높은 목표를 설정
  - ※ (이전 스마트공장 구축 수준 확인방법) '스마트공장 사업관리시스템 → 사업안내 → 도입기업 지원현황' 에서 조회 (가장 높은 수준을 적용)
  - ※ 예외 사항

○ 과거 정부 지원사업으로 구축한 스마트공장의 구축 수준이 계획 대비 **초과 달성**한 경우는 기존과 동일한 구축 수준으로 올해 신규 신청하더라도 **"고도화"** 신청 가능

\* (예시) 과거에 '기초'목표로 수행후 '중간1' 달성 -> '중간1' 목표로 신청 가능

○ **자체적으로** 스마트공장을 구축하고 '스마트공장수준확인사업'을 통해 수준확인 받은 기업은 올해 신규 신청할 스마트공장의 구축 수준이 과거 자체적으로 구축한 스마트공장의 구축 수준과 동일하더라도 **"고도화"** 신청 가능

\* (예시) '스마트공장수준확인사업'을 통해 '중간1' 확인 -> '중간1' 목표로 신청 가능

- (보안대책 수립) 구축 솔루션 및 설비의 안정성 보장, 기업데이터 유출을 방지하기 위한 보안솔루션 구축·연동 등 보안 대책수립 필수

#### □ 사업비 편성 관련

- (필수 비용) ①회계 정산 수수료, ②교육비, ③기술임치비를 사업비의 기타 비용에 필수 포함

- ① 회계 정산 수수료 : 지정 회계법인의 사업비 상시 모니터링 및 정산을 위한 수수료 필수 편성

<회계정산 표준수수료 현황>

총사업비 규모	표준수수료(공급가액 기준, 천원)	비고
50백만원 이하	455	부가세 제외
200백만원 이하	637	
400백만원 이하	910	
400백만원 초과	1,182	

\* 정산대상 사업비(총사업비) : 정부출연금 + 민간부담금

- ② 교육비 : 스마트공장 기술교육(사업관리교육 및 기술교육) 수강 비용 (1백만원) 필수 편성

- ③ 기술임치비 : 스마트공장 구축 결과물의 기술임치비(45만원) 필수 편성

< 기술임치제도 >

- (임치제도) 사업 결과물의 핵심 정보를 보관하여 개발 결과, 보유 사실을 입증하기 위한 제도
- (임치효과) 기술임치 시 개발 및 보유사실 시점의 입증과 기술탈취방지, 유지보수 등에 임치내용을 활용가능
- (의무사항) 관리지침 및 세부관리기준에 따라 도입기업은 과제 완료시, 구축 결과물 일체를 2년 이상 기술임치하고, 기술임치계약서와 기술임치증 필수 제출

※ (임치기관) 대중소농어업협력재단 기술자료 임치센터(02-368-8484,escrow@win-win.or.kr)

- (현물편성) 기업부담금 중 20%이내(최대 4천만원)에서 현물 편성이 가능하며, 클라우드 서비스 이용료와 도입기업 인건비만 편성 가능

\* 클라우드 서비스 이용료는 기업부담금 내에서 현금으로도 편성 가능

- 클라우드 서비스 이용료는 사용 시작일로부터 최대 3년의 비용\*을 편성 가능하며, 협약 기간 내에 클라우드 사용을 시작하여야 함

\* 소기업은 최대 5년 이내 편성가능하며, 소기업 규모 기준은 “중소기업기본법 시행령 기준” 확인

- 스마트공장 구축 및 시스템 안정화 등을 위한 도입기업 인건비 편성 가능

\* 인건비 지급 증빙자료(입금확인증 등) 및 수행일지 등 정산 시 확인 예정

## □ 교육 이수

- 스마트공장 지원사업에 선정된 도입·공급기업은 “스마트공장 교육”을 이수하고 중간 점검 또는 완료 보고 시 수료증을 필수 제출

- (교육기관) 중소벤처기업진흥공단 연수 사업처

<스마트공장 교육 현황>

구분	세부 내용
사업관리교육 (온라인)	- 대상 : 도입·공급기업(☉대표자 및 임원, ☈실무자)[각 대상기업별 2명, 총 4명] - 내용 : 사업지침, 부실·부정구축방지교육, 우수사례, 사업비 사용법 등 * 협약 후 중간점검 전까지 수료 후, 중간보고서 제출시 수료증 첨부 - 비용 : 온라인교육 무료수강( <a href="https://ssup.kosmes.or.kr">https://ssup.kosmes.or.kr</a> )
기술교육 (오프라인)	- 대상 : 도입기업(☉대표자 및 임원, ☈실무자)[총 2명] - 내용 : ①CEO·임원 대상 리더십 과정과 ②재직자 대상 교육과정을 모두 의무 수료하고, 완료보고서 제출 시 수료증 첨부 - 집합교육으로 비용 발생(사업계획서에 교육비 100만원 계상)

\* 교육 상세내용 및 일정은 협약 체결 후 추진기관·운영기관에서 별도 안내 예정

## □ 기타 사항

- 최종 선정된 기업은 중간점검 전까지 「제조DX멘토단 활용지원」 “구축지도” 필수 수행

- 기획지원 컨설팅 사업의 참여를 통해 스마트공장 구축전략 수립 및 사업계획서를 도출한 기업은 구축지도 수행 여부 선택 가능

- 동 사업을 통해 구축한 솔루션의 로그기록을 스마트공장 사업관리 시스템에 연동하여 구축완료 후 3년간 제출 필요

- 자격·유형·지역 등의 분류에 맞게 신청하여야 하며, 오기재·누락·허위기재 등의 사항 발견 시 평가·선정 대상에서 제외될 수 있으며, 협약 후에도 협약해약 및 제재 조치 등 가능

- 온라인 신청·접수 시 스마트공장 사업관리시스템에 입력한 담당자의 연락처 오류 여부 필수 확인

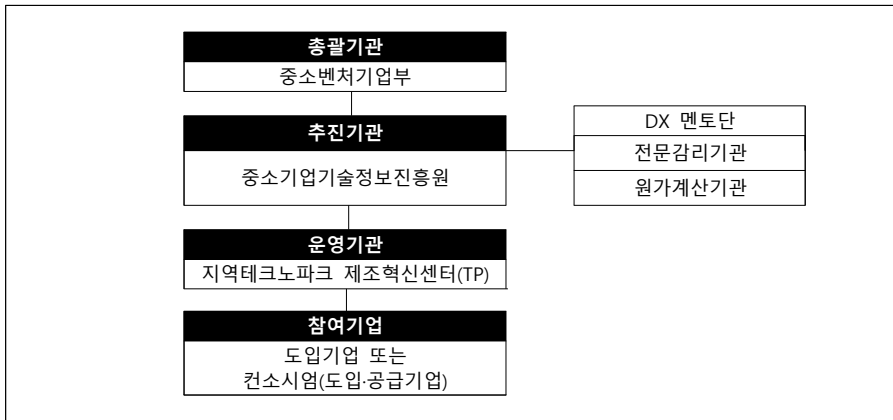
- 과제 선정된 기업은 원가계산 시 SW개발비 검증을 위해 원가계산 기관에서 기능요구명세서를 요구할 경우 적극 협조하여야 함

## 5. 추진근거 및 추진체계

### □ 근거 법령 및 관련 규정

- 중소기업 스마트제조혁신 촉진에 관한 법률 및 동법 시행령, 시행규칙
- 중소기업 스마트제조혁신 지원사업 운영 등에 관한 고시(제2023-80호, '23.8.7)
- 스마트공장 보급·확산사업 세부 관리지침 및 세부 관리기준
  - \* 동 공고문에서 정하지 아니한 세부 내용은 근거 법령 및 관련 규정을 적용함

### □ 사업 추진체계



### □ 담당 기관

구분	주체	역할
총괄기관	중소벤처기업부	- 사업총괄 및 기본계획 수립
추진기관	중소기업기술정보진흥원	- 사업 추진계획 수립, 사업 세부관리지침 등 관리 - 운영기관에서 운영하는 사업에 대한 관리 및 평가 등 - 과제 신청 및 접수, 선정평가 운영
운영기관	지역테크노파크 제조혁신센터	- 협약 후 과제 관리 등
참여기업	도입·공급기업 컨소시엄 또는 도입기업	- 스마트공장 구축

## 6. 문의기관

	담당기관	문의사항	전화
사업총괄	중소벤처기업부 (제조혁신과)	시행계획·공고 관련 문의	044-204-7257
추진기관	중소기업기술정보진흥원		044-300-0953
		사업관리시스템 문의	사업관리시스템 SR요청*

※ 스마트공장 사업관리시스템 문의사항은 '사업관리시스템 - 로그인 - 전체메뉴(우상단) - 마이페이지 - 고객센터 - SR요청' 으로 문의

#### ☞ 관련 웹사이트

- 중소기업기술정보진흥원 홈페이지 : <https://www.mss.go.kr>
- 스마트공장 사업관리시스템 : <https://smart-factory.kr>
- 카카오톡 플러스 친구(1357중소기업통합콜센터) : [http://pf.kakao.com/\\_Ilfqd](http://pf.kakao.com/_Ilfqd)

### □ 지역별 문의처 (스마트제조혁신센터, 선정 후 사업 수행 시 연락처 참고)

기관명	연락처	주소
서울	02-944-6032, 6036	서울특별시 노원구 공릉로 232
부산	051-744-8294	부산광역시 해운대구 센텀동로 45
대구	053-602-1756, 1759, 1751	대구광역시 달서구 성서공단로 46-17
경북	053-819-7030~7037	경상북도 경산시 삼풍로 27
포항	054-223-2242	경상북도 포항시 남구 지곡로 394
광주	062-602-7351, 7353	광주광역시 북구 첨단과기로 333
전남	061-729-2582~6	전라남도 순천시 해룡면 울촌산단4로 13
제주	064-720-3039	제주특별자치도 제주시 중앙로 217
경기	031-500-3100	경기도 안산시 상록구 해안로 705
경기북부*	031-539-5140	경기도 포천시 자작로 155
인천	032-260-0624	인천광역시 연수구 갯벌로 12
대전	042-930-4350, 4351, 4343	대전광역시 유성구 테크노9로 35
충남	041-336-9005, 9006	충청남도 천안시 서북구 불당36길 65
세종	044-850-3821, 3827	세종특별자치시 조치원읍 군청로 95
울산	052-219-8605	울산광역시 중구 증가로 15
강원	033-248-5682, 5697	강원특별자치도 춘천시 신북읍 신북로 61-10
충북	043-270-2813~4	충청북도 청주시 청원구 오창읍 연구단지7로76
전북	063-219-2272	전북특별자치도 전주시 덕진구 반룡로 109
경남	1811-8297	경상남도 창원시 마산회원구 봉암북7길 21

\*경기 북부지역 : 파주시, 고양시, 포천시, 남양주시, 양주시, 구리시, 동두천시, 연천군, 가평군, 의정부시

**붙임 1 동시수행 및 참여제한 사업 목록**

동시 수행 제한사업 목록(기존사업 수행중인 경우)

사업명(지원유형)	2022	2023	2024	2025
- 정부일반형 스마트공장 (점프업, 레전드50+, 지역특화형 포함)				
- 대중소상생형 스마트공장(AIT랙 제외)				
- 디지털협업공장				
- 부처협업형 스마트공장				
- 탄소중립형 스마트공장				
- 자율형공장				
- 제조혁신 자동화(제조로봇, 제조기반)				

※ 음영이 칠해진 해당 연도 사업을 진행 중인 경우, 26년 점프업 스마트공장과 동시수행 불가  
 ※ 단, 협약서 상 구축기간이 종료된 경우 신청 가능(공고 접수마감일 기준)

동시 선정·신청 제한사업 목록('26년 신규 신청인 경우)

26년 사업명	내용
① 정부형 스마트공장 (점프업, 레전드50+, 지역특화형 포함)	①~⑦ 사업 간 동시 수행 불가
② 자율형공장	
③ 대중소 상생형 스마트공장(AIT랙 제외)	
④ 부처협업형 스마트공장	
⑤ 디지털 협업공장	
⑥ R&D성과확산 스마트공장	
⑦ 스마트공장 수준확인	
⑧ 제조AIT특화(자율형공장 AIT랙)	①~⑥ 사업 중 하나와 ⑧, ⑨ 사업 동시수행가능 ※ 단, ⑧제조AIT특화 스마트공장과 ②자율형공장은 동시 수행 불가
⑨ 제조혁신자동화(제조로봇, 제조기반)	
⑩ 제조DX멘토단 활용지원(사후관리)	①~⑨ 진행중인 사업과 중복되지 않은 기 구축 스마트공장에 한해 가능(단, 유무상 AS진행 중 신청불가)

'참여제한' 제재 여부 확인 대상 사업 목록

사업명	기업별 참여제한 여부 확인처
① ICT융합스마트공장보급확산	스마트공장 사업관리시스템(smart-factory.kr) '제재현황목록' * 사업관리시스템 로그인 - 사업관리 - 종료과제 관리 - 제재현황목록
제조로봇도입	한국로봇산업진흥원 053-210-9532~9
자동화공정구축	국가뿌리산업진흥센터 02-2183-1623~5
② 데이터 인프라구축	스마트공장 사업관리시스템(smart-factory.kr) '제재현황목록'
③ 중소기업 스마트서비스 지원	스마트공장 사업관리시스템(smart-factory.kr) '제재현황목록'

※ 위 사업 중 하나라도 참여제한 기간에 있을 경우 동 사업에 지원 불가하며, 참여제한 사유가 선정·협약 이후 확인된 경우라도 절차와 관계없이 평가제외 및 협약해약 처리

## 붙임 2 기술성평가 지표

### □ 기술성평가 지표

	평가 항목	배점
도입·공급 기업 역량 (35점)	◦ 상시 종업원 수, 매출액, 수출액(해당되는경우), 영업이익, 부채 비율 등 기업 현황이 양호하고 지속 가능한 기업인가?	10
	◦ 도입기업의 현재 모습(현행업무분석을 통한 문제점 도출 등)을 정확히 제시하였는가?	10
	◦ 도입기업의 자부담비율 등을 통해 스마트공장 고도화 및 확장에 대한 의지를 충분히 제시하였는가?	10
	◦ 공급기업의 사업수행 전문성(기술력) 및 투입인력(개발PM 등)의 적정성을 적절하게 제시하고 있는가?	5
스마트공장 구축 목표 설정 타당성(20점)	◦ 스마트공장 구축 "주요 내용"의 범위가 명확하고, "목표수준"에 부합되도록 작성되었는가?	10
	◦ 수행하고자 하는 "주요 공정별 스마트화 추진 목표"의 내용이 데이터 수집·분석 및 공정통합 관리 등의 활용도가 높을 것으로 예상되며, "목표수준" 달성에 적합한가?	10
스마트공장 구축 내용 적절성 (20점)	◦ "데이터집계 포인트"의 제시가 도입기업 제조공정도를 토대로 각 공정별 수집 대상 데이터의 종류와 집계방법(자동, 반자동, 수동) 등을 정확히 제시하였는가?	10
	◦ "솔루션 기능 구성도"가 도입기업 업종의 목표수준에 부합되는 기능으로 적절히 제시되었는가?	10
스마트공장 구축 목표달성 가능성 (25점)	◦ 성과지표 설정이 타당한가? (구축목표 - 구축내용 - 성과지표 간 내용 연결, 기준수치/목표수치의 근거제시, 지표 계산식 제시, 기대효과금액 등의 적절성)	10
	◦ "추진조직 및 업무분장"과 "지원계획" 등에서 도입기업/공급기업의 투입인력이 사업수행에 적절한가?	10
	◦ "추진일정 총괄표"와 "산출물 예정 목록"간의 단계가 일치하며 "산출물 예정 목록"에서 각 단계별 필수 산출물이 적절하게 제시되어 있는가?	5
가점(5점)	-	(5)
<b>합 계</b>		<b>100</b>

※ 동점 과제는 '①가점 제외한 총점, ②구축내용 적절성, ③구축목표설정 타당성, ④구축목표 달성가능성, ⑤기업역량'의 점수가 높은 과제 順으로 선정

※ (참고) 가점 항목(5개)

구분	항목	세부 내용	제출 서류
1	수준확인	· '스마트공장 수준확인 사업'을 통해 스마트화 수준 확인을 받은 기업	수준 확인서 (발급일로부터 <b>3년</b> 내 인정)
2	스마트 제조 표준	· 스마트제조 표준* 적용 스마트공장 구축을 위한 표준연계 구성도, 범위 등 표준 적용 관련 내용 명시 * 적용 표준 : ① OPC-UA (IEC 62541) ② AAS (IEC 63278)	사업계획서 2.6 표준연계 항목 작성 * 기술성평가에서 반영여부 확인
3	스마트공장 솔루션 가동률 우수기업	· 사업공고일 이전 연속 6개월간 스마트 공장 솔루션 가동률 100%인 기업 (21년 이후 구축기업 중 월 가동률 20일 이상)	스마트공장 솔루션 가동률 확인
4	「글로벌강소 기업 1,000+」	· 「글로벌 강소기업 1,000+」 프로젝트를 통해 선정된 수출 중소기업	「글로벌강소기업 1,000+」 프로젝트 지정서
5	SaaS 솔루션 도입	· SaaS 형태*의 솔루션을 도입하는 기업 * SaaS솔루션 : 클라우드 인프라 내 멀티테넌시 기반으로 서비스를 제공하는 소프트웨어	· CSAP(SaaS유형) 인증서 · 클라우드 서비스 확인서 및 상세 정보 캡처(KACI) * 인증받은 솔루션이 SaaS임을 확인할 수 있는 서비스 정보 화면

※ 가점 항목당 3점, 최대 5점 가점 부여(최대 2개까지 인정), 가점은 사업 신청마감일까지 유효한 서류를 제출한 기업만 인정

### □ 현장 확인 항목

	확인 항목	확인여부
사업계획서 대조·확인	◦ 구축 대상 제조공장의 정상가동 여부(휴·폐업 등)	적/부
	◦ 사업계획서와 현장의 공정, 설비 등 일치 여부	적/부
	◦ 기 보유설비 이상유무(정상가동 등)	적/부
가점여부	◦ 신청가점 사실여부 확인 및 최종 반영	-

□ **사업개요**

- (사업 목적) 대기업 등 현장경험이 풍부한 제조혁신 전문가(DX멘토단)을 활용하여 스마트공장 기획·운영 지도 및 운영 애로사항 해결지원
- (지원 대상) 국내 중소·중견 기업

□ **지원 내용 및 조건**

- (지원 내용) 기업과 DX멘토단을 1:1 매칭하여 사업기획부터 사후 관리까지 전주기 밀착지원
  - (사전기획) 스마트공장 구축지원사업 참여 희망기업에 대한 스마트 공장 도입 전략 수립 컨설팅 지원(8회)
  - (구축지도) 선도형 스마트공장 선정기업 대상 구축지도(4회)
  - (AX기획) AI를 도입한 스마트공장 구축지원사업 참여 희망기업에 대한 스마트공장 도입 전략 수립 컨설팅 지원(8회)
  - (사후관리) 부품수리·교체, 하드웨어 및 소프트웨어 업그레이드 등 스마트공장 활용률 제고를 위한 유지보수 지원
- 지원 과제 : 1,310개 내외
- 지원 조건

구분		지원 기간 및 지원 한도	정부 지원 비중
컨설팅 지원	사전기획	최대 3개월, 238만 원	85%
	구축지도	최대 3개월, 119만 원	85%
	AX기획	최대 3개월, 476만 원	85%
사후관리		최대 4개월, 1,900만 원	50%