



관세행정 도우미



FTA 포털

관세행정 분야

중소기업 지원사업



청주세관

Cheongju Custom Office

중소기업 지원사업 소개



1

해외통관애로 해소 지원

- ① 해외 통관애로 해소
- ② HS 국제분쟁 신고센터 운영

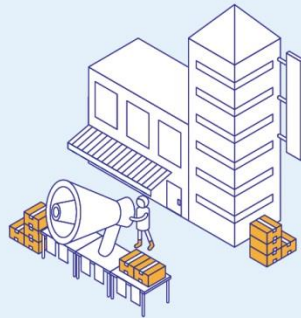


2



FTA 활용 지원

- ① YES FTA 전문교육
- ② 원산지검증 대비 컨설팅
- ③ 원산지증명서 발급 지원
- ④ 인증수출자 자격 취득 지원



3



수출입기업 지원

- ① 찾아가는 상담센터 및 공익관세사
- ② 코로나19 피해기업 지원
- ③ 수출입화물 검사비용 지원
- ④ 수출입물류 지원센터 운영



청주세관 기업지원업무





Import and Export + 수출입기업지원센터 안내



해외통관어로 해소 지원

1 해외 통관어로 해소

•➔ 관세관 파견국 : 8개국 13개 주요 도시



•➔ 해외통관어로 해소 사례

선적 후 '3영업일'
이 지나 원산지증
명서(C/O) 발급

한-아세안FTA
협정 특혜관세
적용 배제 위기

수출업자가
청주세관에
해외통관어로
접수

국내 공휴일
안내 및 C/O
지연발급 사유
기재한 서한 발송

동 서한을 근거로
베트남 세관의
C/O인정 및 협정
관세 적용



해외통관어로 해소 지원

2 HS 국제분쟁 신고센터 운영

•➔ 신고 방법 ※ 우편이나 팩스로 신고하실 경우 자유로운 형태로 작성하여 제출하시면 됩니다.



인터넷 신고

HS 국제분쟁 신고센터
(관세평가분류원 홈페이지내 위치)
신고하기



우편·방문

대전광역시 유성구 테크노2로 214
관세평가분류원 3층 품목분류1과



전화·팩스

전화 상담: (042) 714-7539
팩스 접수: (042) 936-3528

•➔ 품목분류 해결 사례

인도·태국·터키 등은
스마트워치를
시계로 규정해
4~10% 관세 부과

관세청은
WCO(세계관세기구)에
무선통신기기(0%)로
이의 제기 및 수용

국내 스마트워치
제조·수출기업은
세계 179개국에서
무관세 혜택



FTA 활용 지원



교육 목적

중소 수출기업이 FTA 활용 역량과 원산지검증 대응 역량을 갖추어 FTA 전문인력 양성



1 YES FTA 전문교육

- ➔ **교육 기간** : 2022년 4월 시작 예정
- ➔ **교육 비용** : 전액 무료
- ➔ **교육 과정** : 2022년 3월 이후 업데이트 예정

과정	세부과정명
집합과정	FTA 첫걸음(기본), FTA 활용(심화), FTA-PASS(원산지관리시스템), 품목분류, 인증수출자, 원산지결정기준, 원산지검증
온라인과정	인증수출자 신청하기, C/O 작성하기, HS 통칙 이해하기, FTA-PASS 사용하기
수요자맞춤형과정	1:1 수출컨설팅, 공급망관리

- ➔ **교육 문의** : 집합·온라인과정(1544-5702), 수요자맞춤형과정(070-4060-7535 / 070-7727-2415)
- ➔ **교육 신청** : YES FTA 교육지원센터(<https://www.yesftaedu.or.kr>)



FTA 활용 지원



사업 목적

FTA 활용 중소기업이 수출국 관세당국의 원산지검증에 따른 추징 등 불이익을 당하지 않도록 지원

2 원산지검증 대비 컨설팅



신청 시기

2022년 2월
공고 예정



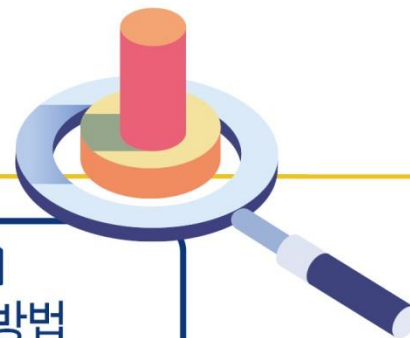
신청 자격

원산지검증 대비가 필요한
중소·중견기업



신청 방법

관할 사업세관에
E-mail 제출(공고문 참조)



- ➡ **지원 내용** : 관세청에서 위촉한 민간 컨설턴트(관세사)를 신청기업에 파견하여 원산지검증 대비를 위한 업체별 맞춤형 컨설팅과 모의 검증 제공
- ➡ **지원 금액** : 최대 200만원까지 지원(기업 규모에 따라 전액 지원 또는 최대 30%까지 기업 부담)



FTA 활용 지원



원산지증명서(C/O)란?

수출물품이 원산지 국가에서 재배·사육·제조·가공된 것임을 증명하는 문서

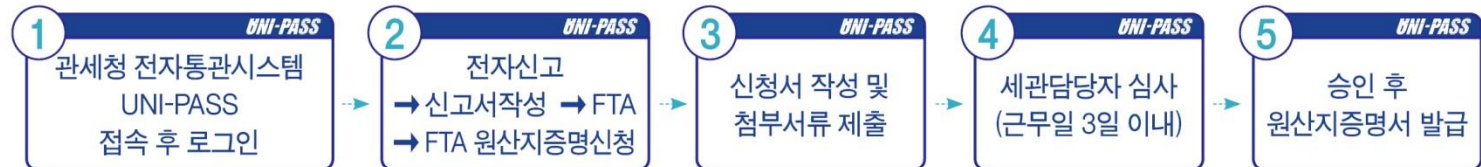


3 원산지증명서 발급 지원

→ C/O 발급 방식

구분	기관발급	자율발급
정의	관세당국 또는 기타 발급권한이 있는 기관이 당해 물품의 원산지를 확인하여 발급하는 제도	수출자가 직접 당해 물품의 원산지를 확인하여 작성한 후 서명하여 사용하는 제도
대상 협정	한-싱가포르, 한-아세안, 한-인도, 한-중국, 한-베트남	한-칠레, 한-EFTA, 한-EU, 한-페루, 한-터키, 한-호주, 한-캐나다, 한-뉴질랜드, 한-콜롬비아, 한-중미, 한-영, RCEP(2.1)

→ 세관발급 절차: 청주세관 ☎ 043-717-5714





FTA 활용 지원



인증수출자 제도란?

수출자가 수출하는 물품에 대한 원산지관리 및 원산지증명 능력이 있음을 세관이 인증하는 제도



4 인증수출자 자격 취득 지원

→ 신청 절차



→ 신청 종류

구분	업체별 인증수출자	품목별 인증수출자
혜택범위	전체협정, 전체품목	인증 심사 받은 협정, 인증품목(HS 6단위)
유효기간	5년	5년



Import and Export + 수출입기업지원센터 안내



수출입기업 지원

1 찾아가는 상담센터 및 공익관세사

➔ 지원 목적

- 급변하는 대내외 무역환경에 신속한 대응이 쉽지 않은 영세·중소기업의 수출경쟁력 제고

➔ 지원 내용

- 공익관세사와 함께 기업을 직접 방문하거나 온라인을 활용하여 수출통관, 품목분류, FTA 활용, 관세환급 등 관세행정 전반에 대한 맞춤형 컨설팅 제공 (청주세관: 2명 공익관세사 위촉)

신청 방법



유선 또는 인터넷으로
상담 신청



기업 현장 방문 또는
온라인 상담



사후관리 지원

신청 방법



찾아가는 FTA 상담센터 신청하기
(관세청 FTA 포털內 위치)



전화·이메일 상담

(☎ 043-717-5714 / yesoluni@korea.kr)



Import and Export + 수출입기업지원센터 안내



수출입기업 지원

2 코로나19 피해기업 지원



지원 내용

1

수출입물품
신속통관

2

통관애로
해소

3

수출입기업의
부담완화(세정지원)

- 관세 납기연장
- 관세 분할납부
- 관세조사 유예
- 당일 관세환급



지원 방법

피해업체는 피해접수 신청서, 피해사실 입증서류를 구비하여
서울세관 기업지원센터(☎ 02-510-1382) 또는 청주세관
(☎ 043-717-5714) 에 신고·접수





Import and Export + 수출입기업지원센터 안내



수출입기업 지원

3 수출입화물 검사비용 지원



지원 대상

세관 검사 결과, 수출입법령 등의 위반사항이 없는 중소·중견기업의 수출입 컨테이너 화물



지원 비용

컨테이너 화물을 별도의 장소로 이동하여 검사하는 과정에서 발생하는 컨테이너 운송료, 상·하차료, 적·출입료 등 실제로 발생한 비용



신청 방법

관세청 전자통관시스템(UNI-PASS)을 통해 신청



필요 서류

검사비용 지급계좌 통장 사본, 검사비용 지급 거래명세서 및 세금계산서



신청 문의

수출입화물검사비용지원센터(02-2107-2529~2534)



수출입기업 지원

4 수출입물류 지원센터 운영

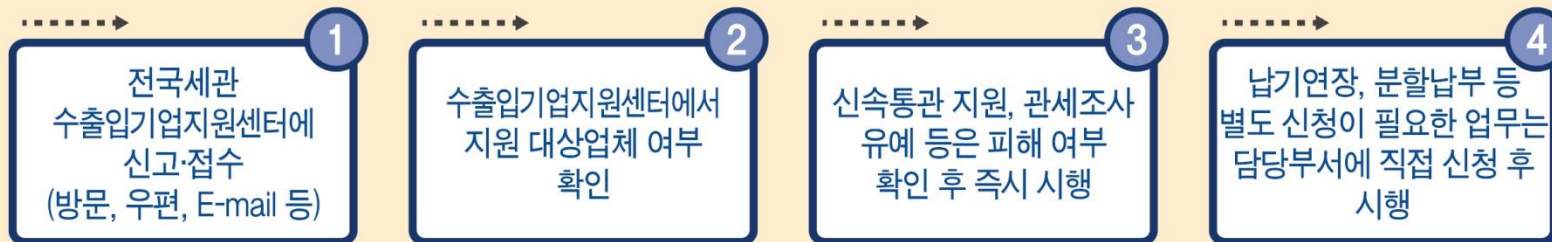


지원 대상

선복 부족과 운임 급등 등 물류대란으로 어려움을 겪고 있는 수출입기업



지원 절차



필요 서류

피해 여부를 증빙할 수 있는 서류

(예시) 수출계약서, 수출물품 선적 예약을 요청하였으나 선복과 컨테이너 부족 등으로 선적이 보류된 내역을 확인할 수 있는 E-mail 등



청주세관 기업지원업무



1 FTA 활용 지원(통관지원과)

원산지증명서 발급

원산지 증명서 발급 및 상담
(☎ 043-717-5714)

공익관세사 컨설팅

품목분류, 원산지 기준 등 전문 상담 수행
(☎ 043-717-5714)

FTA 컨설팅

FTA 특혜 적용 관련 수출입 컨설팅
(☎ 043-717-5714)





청주세관 기업지원업무



2 세정 지원(조사심사과)

•➡ 관세 환급

수출용 원재료를 수입하는 때에 납부했거나, 납부할 관세 등을 수출자 또는 수출물품 생산자에게 되돌려주어 기업의 자금부담 완화
(☎ 043-717-5733)

•➡ 부가가치세 납부 유예

수입 시 납부하는 부가가치세를 세무서에 정산신고 할 때까지 납부를 유예하여 기업의 납세 부담을 완화
(☎ 043-717-5744)

청주세관 연락처



문의사항	전화번호	전자우편
① 기업지원	☎ 043-717-5714	yesoluni@korea.kr
② 수입통관	☎ 043-717-5715	ltt11111@korea.kr
③ 수출통관	☎ 043-717-5736	bugil0505@korea.kr
④ 보세화물	☎ 043-717-5737	jun99@korea.kr
⑤ 관세환급	☎ 043-717-5733	kyungsun25@korea.kr
⑥ 심사징수	☎ 043-717-5738	purunsm@korea.kr

감사합니다



★기업지원업무 담당자 : 김예솔 관세행정관 (☎ 043-717-5714)