

[별첨1]

부산광역시 수영구 힐스테이트 남천역 더 퍼스트
기관추천 특별공급 관련 안내문

- 각 기관별 추천 기준에 따른 추천대상자로 선정되어 사업주체에 통보된 대상자만 특별공급 청약신청이 가능하며, 특별공급 추천기관에서 특별공급 대상자로 선정되었다 하더라도 반드시 특별공급 해당 신청일에 대상자 본인이 직접 한국감정원 청약홈(www.applyhome.co.kr)에서 인터넷 청약접수를 해야하며, 미접수시 당첨자 선정 및 계약이 불가합니다.
 (고령자 및 장애인 등 인터넷 청약이 불가한 경우 견본주택 접수가 가능하며, 해당 신청일 10:00 ~ 14:00까지만 접수 가능.)
- 「주택공급에 관한 규칙」 제36조 및 제4조 제3항에 의거 **입주자모집공고일[2020.11.12.(예정)]** 현재 부산광역시, 울산광역시 및 경상남도에 거주하는 무주택세대구성원에게 해당기관의 장이 정하는 우선순위 기준에 따라 1세대 1주택 기준으로 공급합니다.
- 신청자격 확인 결과 부적격자로 판명되는 경우 해당기관의 추천여부, 청약신청 및 동.호수 배정 여부와 무관하게 계약체결이 불가하며, 당첨일로부터 '수도권 및 투기.청약과열지역 1년, 수도권 외 6개월, 위촉지역 3개월' (공급신청하려는 지역 기준) 동안 다른 분양주택 (분양전환 공공임대주택 포함)의 입주자로 선정될 수 없습니다.
- 신청자가 동 안내문의 내용을 미숙지하고 신청하여 받는 불이익에 대해 사업주체 및 시공사는 책임지지 않으며 해당 기관에서는 '신청자격' 및 공급대상에서 제외되는 자'를 충분히 안내 재검증하여 추천하여 주시기 바랍니다.
- 자세한 사항은 입주자모집공고일[2020.11.12.(예정)]에 당사의 홈페이지에서 (<https://www.hillstate-hec.co.kr/namcheon>)확인바랍니다.

● **공급대상**

- 공급위치 : 부산광역시 수영구 남천동 340-1번지 외 1필지
- 공급규모 및 내역 : 공동주택(아파트) 지하 5층~지상 34층, 총 2개동, 217세대 (특별공급 포함) 및 근린생활시설, 부대 및 복리시설

주택형 (전용면적기준)	약식 표기	주택공급면적(m ²)			기타공용면적 (지하주차장 등)	계약 면적	총 세대수	특별공급 (기관추천) 세대수
		주거 전용면적	주거 공용면적	소계				
70.8347A	70A	70.8347	30.7472	101.5819	36.4641	138.0460	62	6
70.1657B	70B	70.1657	31.0248	101.1905	36.1197	137.3102	31	4
84.9215A	84A	84.9215	26.6712	111.5927	43.7156	155.3083	31	3
84.9843B	84B	84.9843	27.2963	112.2806	43.7480	156.0286	31	3
84.5687C	84C	84.5687	27.5986	112.1673	43.5340	155.7013	31	3
84.9488D	84D	84.9488	27.0004	111.9492	43.7297	155.6789	31	3
합계							217	22

● **배정세대**

- 기관추천 특별공급(주택공급에 관한 규칙 제 36조 : 전용85m² 이하 공급세대수의 10% 범위) ※)는 예비추천세대임

구분	70A	70B	84A	84B	84C	84D	합계
국가유공자(국가보훈처) 등	2(6)	1(3)	1(3)	1(3)	1(3)	1(3)	7(21)
장기복무 제대군인	-	1(3)	-	-	-	-	1(3)
10년 이상 장기복무군인	1(3)	-	-	-	-	-	1(3)
장애인	2(6)	1(3)	1(3)	1(3)	1(3)	1(3)	7(21)
중소기업근로자	1(3)	1(3)	1(3)	1(3)	1(3)	1(3)	6(18)
소계	6(18)	4(12)	3(9)	3(9)	3(9)	3(9)	22(66)

- ※ 상기 세대수는 현재 인허가 진행 중으로 입주자모집공고 시 변경될 수 있으니, 청약 전 입주자 모집공고문을 반드시 확인하시기 바랍니다.
- ※ 「주택공급에 관한 규칙」 제26조 2에 의거 특별공급도 예비입주자(예비추천자)를 선정하며, 당 사업지는 300%를 예비입주자로 선정합니다.
- ※ 당첨자 선정방법은 해당기관의 우선순위에 의하여 결정하며 대상자 추천 시 청약주택형 필히 선택 바랍니다.
- ※ 예비자 추천세대 여부는 기관이 정하고 예비자 추천 시 별도 순번은 부여하지 않습니다.

● 신청자격

- 대상자 : 주택공급에 관한 규칙 제36조에 해당하는 자(국가유공자 등, 10년 이상 장기복무군인, 중소기업근로자, 장애인)로서 최초 입주자모집공고 예정일 현재 무주택세대구성원(세대주 및 세대원)으로서 특별공급 대상 기관장의 추천을 받으신 분

▷ 기관추천 특별공급 대상자는 아래조건을 충족하여야 함.(단, 국가유공자, 장애인 제외)

- ① 청약예금 : 85㎡ 이하 주택에 신청 가능한 청약예금에 가입하고 6개월 이상 된 자
- ② 청약부금 : 청약 부금에 가입하여 6개월이 경과하고, 매월 정해진 날에 입금한 납입 인정금액이 85㎡ 이하 주택에 신청 가능한 청약예금 지역별 예치금액 이상인 자
- ③ 주택청약종합저축 : 주택청약종합저축에 가입하여 6개월이 된 자 중 지역별 예치금액 이상인 자

[청약예금의 예치금액]

구 분	특별시 및 부산시	기타광역시	기타 시/군
전용면적 85㎡ 이하	300만원	250만원	200만원

- ※ 당 사업지는 85㎡초과 주택공급 無
- ※ 「주택공급에 관한 규칙」 제9조 제3항 별표2(청약예치 기준금액)에 따라 해당 구간의 예치금액을 충족하는 경우 해당 예치금액의 하위 면적 모두 청약 가능함
- 「주택공급에 관한 규칙」 제55조에 의하여 과거 특별공급(다자녀 / 노부모 / 신혼부부 / 생애최초 특별공급 포함)을 받은 자 및 그 세대에 속한 자는 특별공급 신청불가(특별공급은 한 차례 한정하여 1세대 1주택 기준으로 공급함. 단, 「주택공급에 관한 규칙」 제36조 제1호, 제55조 제1호, 제2호, 제3호에 해당하는 경우는 제외)

● 분양일정(예정)

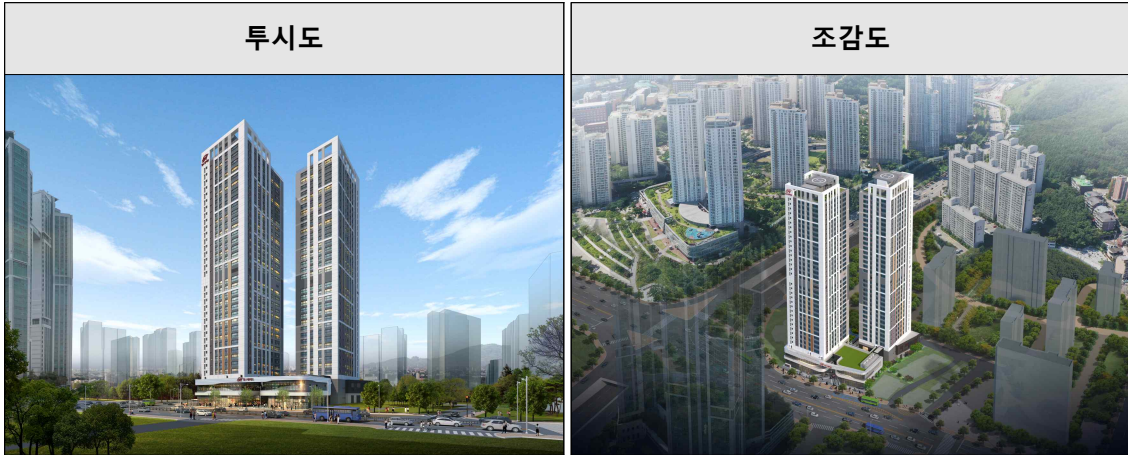
구 분	일 자	참고 사항
입주자모집공고일	2020. 11. 12(예정)	건본주택 및 홈페이지 (https://www.hillstate-hec.co.kr/namcheon)
건본주택 개관	2020. 11. 13(예정)	당사 건본주택 : 부산광역시 남구 대연동 209
특별공급 접수일자	인터넷 청약 2020. 11. 23(예정) 08시~17시30분	한국감정원 청약홈 인터넷청약(www.applyhome.co.kr) ※ 국민은행 가입자 포함
	건본주택 방문청약 2020. 11. 23(예정) 10시~14시	※ 정보취약계층(고령자, 장애인 등) 등에 한하여 건본주택 방문접수(은행창구 접수 불가) 허용
당첨자 및 동·호수 발표	2020. 12. 01(예정)	한국감정원 청약홈 (www.applyhome.co.kr)
계약 기간	2020. 12. 16(수)~ 12.18(금)(예정)	당사 건본주택 : 부산광역시 남구 대연동 209

- ※ 신청일 미신청 시 당첨자 선정 및 계약불가
- ※ 힐스테이트 남천역 더퍼스트는 코로나19 감염 예방 및 확산 방지를 위하여 사전예약제를 통한 건본주택 방문 관람과 사이버 모델하우스를 병행하여 운영할 예정입니다.

● 당첨자 선정 방법

- 기관추천 특별공급의 경우 자격요건을 갖춘 자는 먼저 해당기관에 신청하여야 함.
- 기관추천 특별공급대상자는 해당기관에서 선정하여 당사에 통보한 자 또는 해당기관의 확인서(추천서)를 발급 받은 자에 한하여 신청이 가능하며, 해당기관에서 특별공급대상자로 선정되었다 하더라도 반드시 해당 신청일에 인터넷 청약 방법으로 청약신청을 하여야 함.
[미신청시 당첨자선정, 동·호 배정 및 계약 불가]
- 특별공급 입주자를 선정하고 남은 주택이 있는 경우 다른 특별공급 신청자 중 선정되지 않은 자를 포함하여 무작위 추첨으로 입주자 및 예비입주자를 선정하므로, 입주자 및 예비입주자로 선정되지 않을 수 있음.
- 일반(기관추천) 특별공급 예비대상자는 해당기관에서 선정하여 사업주체에 통보한 자만 신청 가능하며, 해당 기관에서 특별공급 예비대상자로 선정되었다 하더라도 반드시 해당 신청일에 인터넷 청약 신청의 방법으로 신청하여야 하며, 특별공급 입주자를 선정하고 남은 주택이 있는 경우 다른 특별공급 신청자 중 선정되지 않은 자를 포함하여 무작위 추첨으로 입주자 및 예비입주자를 선정하므로, 입주자 및 예비입주자로 선정되지 않을 수 있습니다.

■ 단지배치도 / 입지도 / 평면도



※ 정확한 단지배치도는 입주자모집공고 시 팜플렛 등을 통해서 반드시 확인하시기 바랍니다.

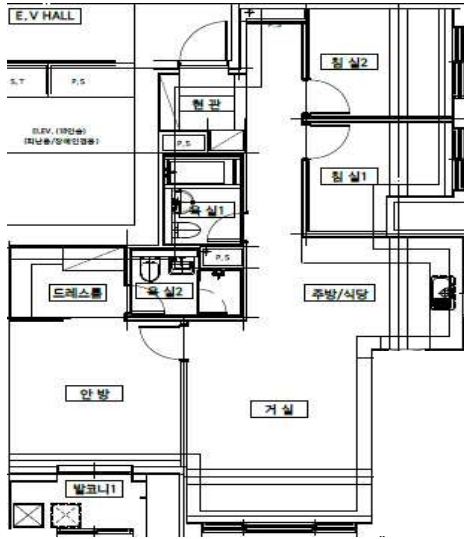


※ 상기 위치도는 소비자의 이해를 돕기 위해 재현한 것으로 실제와 차이가 있을 수 있습니다.
 ※ 단지 인근의 각종 개발계획 및 도로 등의 기반시설은 인-허가나 정부사택에 따라 변경 및 위조가 가능한바, 해당 인-허가 및 현장에서 확인하시기 바라며 시행사 및 시공사와 무관합니다.

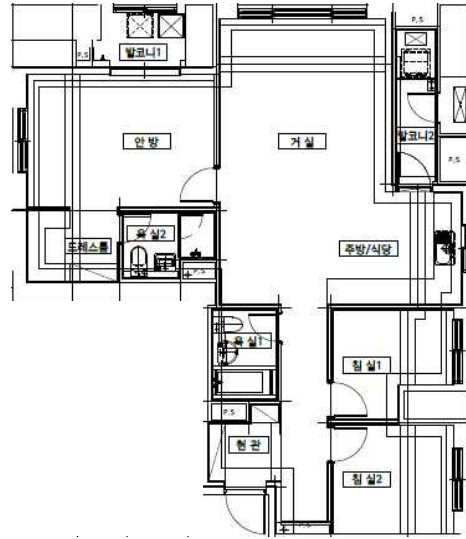
- ※ 위 광역입지도는 수요자의 이해를 돕기 위한 것으로 실제와 차이가 있을 수 있습니다.
- ※ 학교 배정은 교육청 등 관할기관의 사정에 따라 변경될 수 있습니다.
- ※ 위 광역입지도에 표현된 현황, 개발 계획, 예정사항 등은 관계기관의 홈페이지 및 해당기관의 고시 등을 참조하여 작성된 것으로 사업계획 및 일정은 해당관청 및 사업주체의 사정에 의해 지연, 변경 또는 취소될 수 있습니다.

단위세대 평면도 (확장형)

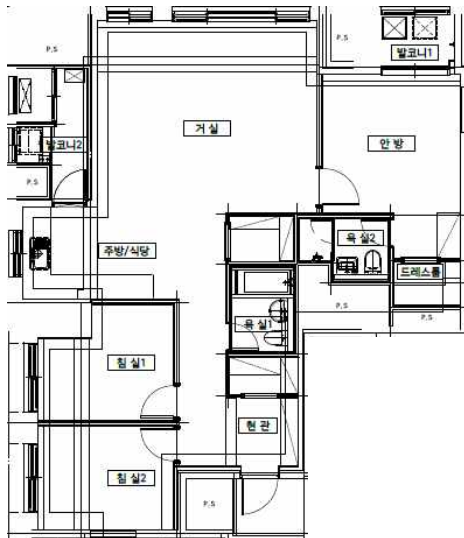
70㎡A형



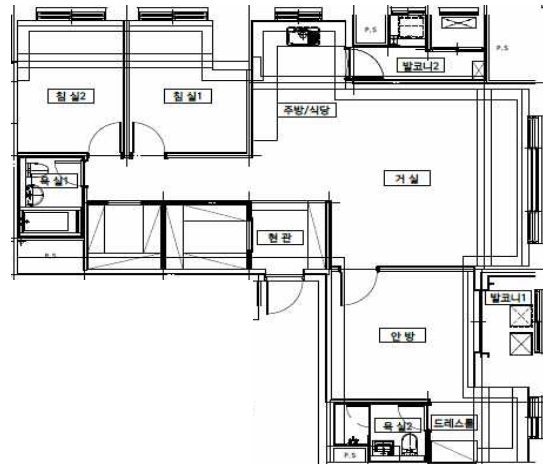
70㎡B형



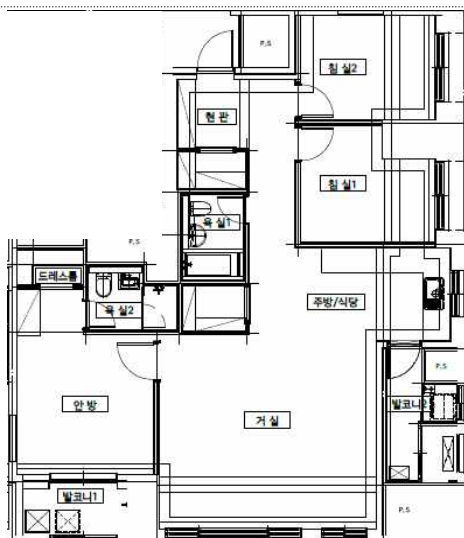
84㎡A형



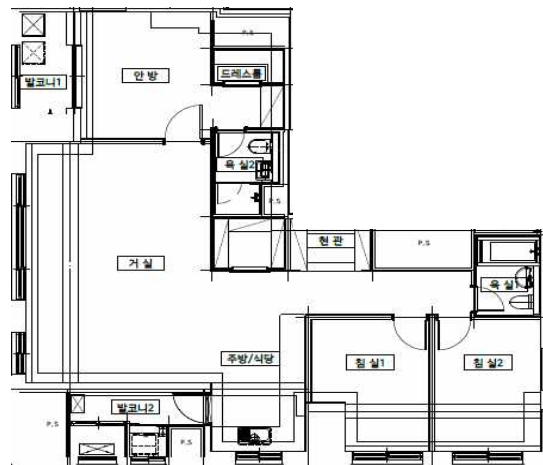
84㎡B형



84㎡C형



84㎡D형



※ 위 평면도는 현재 마감재 등 세부사항이 미정인 상태로 사업추진과정에서 변경될 수 있습니다.
정확한 평면은 입주자 모집공고 시 팸플릿 등을 통해서 반드시 확인하시기 바랍니다.

[별첨2]

힐스테이트 남천역 더 퍼스트 기관추천 특별공급 신청 배정내역(추천양식) - 양식

주택형	NO	유형	성명	주민등록번호	연락처
70A	확정	장애인	XXX	XXXXXX-XXXXXX	XXX-XXXX-XXXX
84A	확정	중소 기업근로자	XXX	XXXXXX-XXXXXX	XXX-XXXX-XXXX
84B	확정	10년 이상 장기복무군인	XXX	XXXXXX-XXXXXX	XXX-XXXX-XXXX
84A	확정	장기복무 제대군인	XXX	XXXXXX-XXXXXX	XXX-XXXX-XXXX
84D	확정	국가유공자 등	XXX	XXXXXX-XXXXXX	XXX-XXXX-XXXX
84C	확정	장애인	XXX	XXXXXX-XXXXXX	XXX-XXXX-XXXX
	예비	중소 기업근로자	XXX	XXXXXX-XXXXXX	XXX-XXXX-XXXX
	예비	10년 이상 장기복무군인	XXX	XXXXXX-XXXXXX	XXX-XXXX-XXXX
	예비	장기복무 제대군인	XXX	XXXXXX-XXXXXX	XXX-XXXX-XXXX
	예비	국가유공자 등	XXX	XXXXXX-XXXXXX	XXX-XXXX-XXXX
	예비	장애인	XXX	XXXXXX-XXXXXX	XXX-XXXX-XXXX

- ※ 예비추천 여부는 기관이 정하고 예비자 추천시 별도 순번은 부여하지 않음.
- ※ 각 주택형별 배정 세대수에 맞게 추천인 명단을 보내주시기 바라며 예비추천인 명단도 동시에 추천 바랍니다.
(예비추천인 명단 배정시)
- ※ 2020. 11. 18 (수) 오전 11시까지 기관추천 대상자 명단 회신을 요청드리며, 기간 내 미 통보시 특별공급 대상자가 없는 것으로 간주하여 처리 할 예정이오니 특별히 유념하여 주시기 바랍니다.
- ※ 사업주체에서 추천대상자 명단을 금융결제원에 등록(미등록시 청약불가) 마감시간을 준수해야 하는 관계로 회신 요청 시간을 엄수하여 주시기 당부 드립니다.