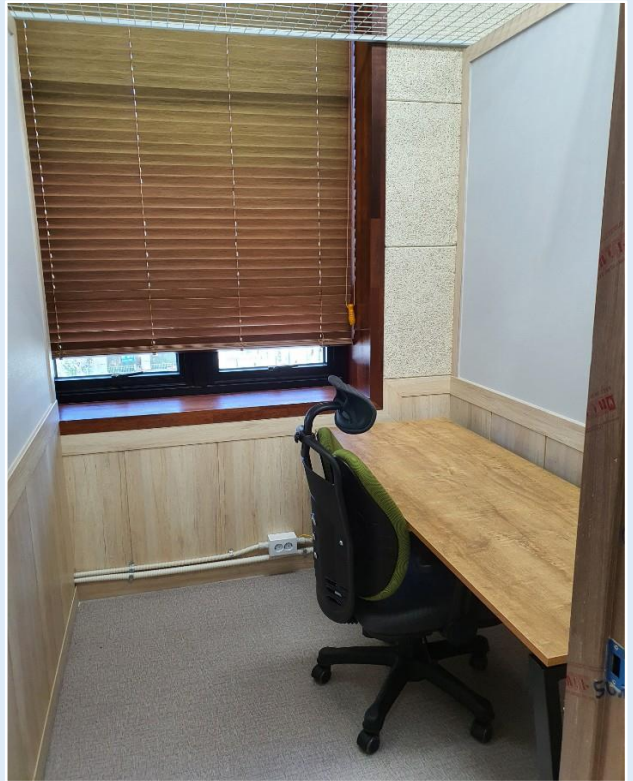


충북 1인 창조기업 지원센터 입주기업 모집



[자유석]



[지정석]

- **입주자격** : 모집 공고일 현재 1인 창조기업 및 예비창업자
(3개월 이내 창업 예정자)
- **입주분야** : 1인 지정석 7석(임차료 70,000원/월, 보증금 840,000, VAT별도)
1인 자유석 11석(45,000원/월 임차료, 연임차료 540,000원 선납, VAT별도)
별도 관리비 없음(인터넷 및 복합기 무료 이용 가능)
- **지원내용** : 사무공간, 경영지원(R&D사업계획서 작성, 시제품 제작),
창업교육(세무, 마케팅, 판로 등), 네트워크 지원 등
- **접수방법** : 이메일 접수(efaith@naver.com)
- **접수처** : 충북 1인 창조기업 지원센터
(청주시 상당구 문화동 대성로 99, 1,2층)
- **신청서류** : ①입주신청서 ②K-startup 정회원 신청
- **문의처**
 - 총괄매니저 : 연장흠 사무국장 (043-222-0801)
 - 행정매니저 : 오현승 이사 (043-263-3218)
 - 이 메 일 : efaith@naver.com
 - 홈 페이지 : www.c-startup.kr/
 - 블 로 그 : <https://blog.naver.com/efaith>

1인 창조기업

“예측 불가능한 창업 여정, ‘철저한 준비’가 성패를 좌우합니다“

1인 창조기업의 고민을 함께 나누는 충북 1인 창조기업 지원센터 Creative² S.E.E.D. Center

센터 주소로 사업자등록증
발급 가능
저렴한 비용으로 사무공간 이용

전문가 자문을 통한
사업화 지원



교육/멘토링 통한
BM 강화

네트워킹 강화로
기업간 시너지 창출