

2018년도 산학연협력 기술개발사업 시행계획 공고

산학연협력을 통한 중소기업 기술혁신 촉진을 위해 『2018년도 산학연협력 기술개발사업 시행계획』을 다음과 같이 공고하오니, 동사업에 참여하고자 하는 중소기업 및 대학·연구기관은 사업안내에 따라 신청하시기 바랍니다.

2018년 1월 13일
중소벤처기업부장관

1. 사업개요

- 사업목적** : 대학·연구기관이 보유한 연구개발 인프라를 활용한 공동 R&D를 통해 중소기업의 기술경쟁력 강화 및 기술적 보완자산 획득 지원
- 지원규모** : 1,394.8억원
- 지원대상** : 대학·연구기관과의 공동연구개발을 통해 신제품 개발 및 연구개발 역량 강화를 희망하는 중소기업
- 지원내용**
 - **첫걸음 협력** : 정부 R&D 사업에 처음 참여하거나, 기업부설연구소를 신규설치하려는 기술력이 취약한 중소기업을 대상으로 공동R&D 지원
* <별첨 1> '2018년도 첫걸음·도약협력과제 시행계획' 참조
 - **도약 협력** : 기술적 우위 선점 또는 기술보완을 희망하는 기술력 있는 중소기업의 공동 R&D 지원
* <별첨 1> '2018년도 첫걸음·도약협력과제 시행계획' 참조
 - **전략 협력** : 4차 산업혁명 등 특정 분야 과제를 공간·정보적으로 클러스터화 하고 유망 중소기업 육성을 통한 시너지효과 창출
 - **산연전용과제** : 인적·물적 인프라가 우수한 연구기관을 지정하여, 기술혁신 역량강화가 필요한 중소기업과 공동R&D 수행 지원
* <별첨 2> '2018년도 산연전용과제 시행계획' 참조

- **연구마을과제** : 중소기업의 연구기능을 대학·연구기관 내에 집적화하여 상시 기술협력체계를 구축하고 사업화 연계 기술개발 지원

* <별첨 3> '2018년도 연구마을과제 시행계획' 참조

- **지역 유망중소기업 지원과제** : 지역 특화산업 분야의 경쟁력 있는 유망 중소기업을 대상으로 지역의 대학·연구기관의 공동기술개발 지원

* 해당 지방중소기업청에서 별도 공고 예정

○ **연구장비 공동활용 지원** : 대학·연구기관 등이 보유한 연구장비 및 소프트웨어를 중소기업이 연구개발에 활용할 수 있도록 이용료 지원

* <별첨 4> '2018년도 연구장비 공동활용 지원과제 시행계획' 참조

2. 지원대상 및 한도

□ 정부출연금 : 총사업비의 75%이내에서 최대 2년, 4.5억원까지 지원

□ 민간부담금 : 중소기업은 총사업비의 25%이상을 부담
(민간부담금의 40%이상은 현금으로 부담)

구 분		지원대상	지원 한도	예산 (억원)
내역사업	세부과제			
첫걸음 협력		정부 R&D사업에 처음 참여하거나, 기업부설연구소 신규설치 중소기업	최대 1년, 1억원 정부 75% 이내 (지자체 지원금 포함)	387
도약 협력		기술적 우위 선점 또는 기술보완을 희망하는 종사자 수 5인 이상이거나, 또는 매출액 5억원 이상인 중소기업	최대 1년, 1억원 정부 75% 이내	308
전략 협력	산연전용	중소기업 지원 전담조직 등을 보유한 연구기관과 R&D를 수행하고자 하는 중소기업	최대 1년, 1.5억원 정부 75% 이내	337
	연구마을	대학 또는 연구기관 내 기업부설 연구소를 설치/이전하는 중소기업	최대 2년, 2억원 정부 75% 이내	174
	지역 유망 중소기업 지원	지역 특화산업분야의 경쟁력 있는 유망 중소기업	최대 2년, 4.5억원 정부 75% 이내 (지자체 지원금 포함)	83
연구장비 공동활용지원		대학·연구기관 등이 보유한 연구장비를 연구개발 목적으로 활용하고자 하는 중소기업	최대 1년, 30백~70백만원 정부 70% 이내	106

※ 동 사업의 주관기관은 중소기업, 대학·연구기관은 공동개발기관으로 참여

※ 세부과제별 특성에 따라 내용이 상이하므로 반드시 세부과제 시행계획 참조

3. 신청자격

- 신청기업 : 중소기업기본법 제2조의 규정에 의한 중소기업
 - * 유흥, 향락업 및 사행산업 등 일부 업종은 선정 시 제외될 수 있음
- 대학 : 고등교육법 제2조에 의한 학교 및 기능대학법에 의한 기능대학으로 공동개발기관으로 등록된 대학
 - * '정부재정지원제한대학'은 연구마을과제 신청 불가
- 연구기관 : 국·공립연구기관, 정부출연연구기관, 전문생산기술연구소, 특정연구기관 등 비영리 연구개발법인으로 공동개발기관으로 등록된 기관

※ 세부과제별 특성에 따라 신청자격이 상이하므로 반드시 세부과제 시행계획 참조

4. 신청기간 및 방법

- 세부과제별 신청시기 및 방법

구분		신청대상	신청시기	신청방법
첫걸음 협력		중소기업	2월 19일 ~ 3월 5일	온라인 신청 (www.smtech.go.kr)
도약 협력		중소기업	7월2일 ~ 16일	* 신청 종료일 18:00 기준으로 신청 마감
전략 협력	산연전용과제	연구기관	1월 31일 ~ 2월 13일	우편 또는 방문 신청
		중소기업	4월, 8월 (별도안내)	운영기관 자체 안내·모집
	연구마을과제	대학·연구기관	1월31일 ~ 2월13일	우편 또는 방문 신청
		중소기업	4월, 8월 (별도안내)	운영기관 자체 안내·모집
지역 유망중소기업 과제	중소기업	3월	온라인 신청 (www.smtech.go.kr)	
연구장비 공동활용지원		중소기업	1~12월 (상시)	온라인 신청 (www.smtech.go.kr)

- 온라인 신청방법 : 온라인(인터넷)을 통한 사업계획서 접수

☞ <http://www.smtech.go.kr> → 회원가입 → 로그인 → 온라인과제 관리 → 과제신청 → 지원사업 선택 후 온라인 내용입력 및 사업계획서 등록

5. 지원제외 사항

※ 신청제한에 해당할 경우 온라인상에서 신청이 제한될 수 있으며, 신청 전에 제한 사유를 해소해야 신청 가능하고, 신청 이후라도 최종협약 이전에 신청제한 또는 지원제외 사유가 발생·발견되는 경우 평가제외 또는 지원취소 할 수 있음

주관기관·공동개발기관의 자격 및 공고내용과의 적합성

- 주관기관 및 공동개발기관의 자격이 신청자격에 맞지 않거나, 신청과제의 내용이 사업의 기본목적, 개발특성, 공고내용에 적합하지 않은 경우

기 개발/기 지원 여부

- 신청과제가 기 개발 또는 기 지원된 경우
- 신청과제가 동일기업의 기 지원된 과제내용과 유사한 경우
- 신청기업의 기 생산·판매·서비스 중인 제품·서비스이거나 동제품·서비스의 단순 성능개량 또는 조립인 경우
- 신청과제가 신제품·새로운 서비스의 개발 또는 기존 제품·서비스의 고도화(계량화·기능 추가 등 포함)가 아닌 단순한 연구성과제인 경우

의무사항 불이행 여부

- 주관기관, 주관기관 대표자 및 과제책임자, 공동개발기관 등이 접수 마감일 현재 기술료 납부 및 납부계획서 제출, 성과실적 입력, 정산금 및 환수금 납부 등의 의무사항을 불이행한 경우

* 과제 선정을 위한 최초 평가 개시 전까지 해소한 경우에는 예외

참여제한 여부

- 주관기관, 주관기관 대표자 및 과제책임자, 공동개발기관, 공동개발기관 공동책임자 등이 접수 마감일 현재 중소기업기술개발사업 또는 국가연구개발사업에 참여제한 중인 경우

□ 채무불이행 및 부실위험 여부

○ 주관기관, 대표자 등이 접수 마감일 현재 다음 중 하나에 해당하는 경우

- * 채무불이행 및 부실위험 여부는 접수마감일 현재 신용조사 결과 및 '17년도 재무제표를 근거로 판단하되, '17년도 결산이 종료되지 않은 경우 '16년도 재무제표 근거로 판단
- * 단, 아래의 기업의 부도, 휴·폐업 및 국세·지방세 체납 및 금융기관 등의 채무불이행에 해당하는 경우에도 법원의 회생인가를 받은 경우는 예외

- 기업의 부도, 휴·폐업

- 국세·지방세 체납 및 금융기관 등의 채무불이행이 확인된 경우

- * 신용회복지원협약에 따라 신용회복지원이 확정된 자와 중소기업진흥공단, 신용보증기금, 기술보증기금 등으로부터 재창업 자금(보증) 또는 재기지원 보증을 지원받은 기업은 예외, 과제 선정을 위한 최초 평가 개시 전까지 채무불이행을 해소하거나 체납처분 유예를 받은 경우에는 예외

- 부채비율이 1,000%이상인 경우와 최근결산 기준 자본전액잠식인 경우

- * 단, 창업 3년 미만인 업체, 중소기업 건강관리시스템 기업구조 개선진단을 통한 정상화 의결기업, 「은행업감독업무시행세칙」에 따른 “채권은행협의회 운영협약(채권은행 협약)”에 따라 채권은행협의회와 경영정상화계획의 이행을 위한 약정을 체결한 기업, 시설투자에 따른 일시적 부채 증가 등의 사유로 「중소기업기술개발 지원사업 운영요령」 제11조의 평가위원회에서 지원 가능한 것으로 인정한 기업은 예외

○ 창업 3년 이상 기업이 현장조사 등에서 재무제표를 제출하지 않은 경우

6. 기술료 납부

□ 기술개발 결과에 대한 최종평가가 “성공”으로 판정될 경우, 판정일로부터 4년 이내에 정부출연금의 10%를 납부(경상기술료 적용 가능)

○ 기술료를 일시 납부하거나 조기납부(1~2년이내)시에는 30~50% 감면

- * 공동개발기관(대학·연구기관)은 기술료 납부대상에서 제외되며, 기술료의 징수 및 방법 등 세부내용은 중소기업기술개발지원사업 기술료 관리규정 참조

7. 기타 공지사항

□ 중소기업은 세부과제 당 1개의 과제만 신청 가능

* 세부과제를 연 2회 이상 공고(예 : 상·하반기)할 경우에도 1개의 과제만 신청 가능

□ 중소기업은 해당년도에 '중소기업 기술개발 지원사업' 중 이미 수행중인 과제를 포함해서 최대 2개 과제까지 수행 가능

○ 다만, 다음의 경우는 예외적으로 지원 가능

- 이미 수행중인 과제의 잔여기간이 접수마감일 현재 6개월 미만인 경우
- '첫걸음협력', '제품서비스기술개발사업', '기술전문기업 협력R&D 사업', '공정·품질 기술개발사업(舊 제품·공정개선)', 'R&D 역량제고(舊 R&D 기획 역량제고)', '연구장비공동활용지원' 사업에 참여하는 경우

□ R&D 졸업제 : 최대 4회까지만 '졸업제 대상사업' 지원 가능

○ '05년부터 기술개발 지원사업에 주관기관으로 참여하여, 개별 중소기업당 '졸업제' 사업을 총 4회를 초과하여 수행한 경우는 '졸업제' 사업 신청 불가

* '졸업제' 사업을 총 4회 이상 수행한 경우에도 타 사업은 신청가능

* 'R&D역량제고', '연구장비공동활용지원'은 계속 참여 가능

* 단, 'R&D역량제고'의 R&D기획지원사업에는 참여가능하나, 참여횟수 제한에 해당할 경우 차년도 R&D사업 연계지원은 불가

* 연도별 졸업제 사업 현황 : <참고 1> 참조

- '공정·품질 기술개발사업(舊 제품·공정개선 기술개발)'은 '15년부터, '산학협력기술개발사업'에 참여한 기업은 '13년부터 참여횟수 계상

< 졸업제 사업 >					< 타 사업(예시) >	
공정·품질	산학협력	창업성장	제품서비스	기술전문기업 협력 R&D	기술혁신	상용화
총 4회					제한 無	

□ 사업에 참여하는 자(중소기업, 대학·연구기관, 대표자, 과제책임자 등)는 채무불이행 등 신용조회에 동의한 것으로 간주함

□ 기술개발지원사업을 통해 발생된 특허(출원·등록) 등 지식재산권은 주관 기관과 공동개발기관 공동소유를 원칙으로 하며, 개인이 포함되어 있을 경우 관련법령(중소기업기술혁신촉진법 제31조)에 따라 제재를 받을 수 있음

* (예외) 개인사업자의 경우 대표자 명의로 지재권 출원·등록 가능

□ 기술개발 연구비 포인트 제도 시행

○ 2018년부터 산학협력기술개발사업에 기술개발 연구비 포인트 제도 적용

* 연구비 포인트제도는 연구비를 포인트로 지급한 후 사용에 따라 포인트를 차감하고 현금을 지급하는 시스템이며, 연구장비공동활용지원사업은 제외

□ 공동개발기관 신규참여

○ 산학협력기술개발사업 공동개발기관(<별첨7>)으로 신규 참여코자 하는 대학·연구기관은 한국산학연합회에 신청(문의처 참조)

□ 기술매칭전문기관 상시 운영

○ 대학·연구기관과 협력 R&D를 원하나, 적절한 공동개발기관을 찾지 못한 중소기업은 기술매칭 전문기관의 매칭서비스를 통해 동 사업에 참여 가능

* 기술매칭전문기관은 SMTECH를 통해 별도 공지 예정

□ 중소기업 기술보호 역량수준 선정 평가 시 반영

○ 과제 선정 대면평가 시 기술보호 역량수준을 지표에 반영하여 평가

* 상세내용은 지침공고 및 SMTECH를 통해 별도 공지

□ 동 공고문에서 정하지 아니한 세부 내용은 아래의 법령, 요령 및 관리지침을 적용함

○ **법(법령)**

- 중소기업기술혁신촉진법·시행령·시행규칙
- 중견기업 성장촉진 및 경쟁력 강화에 관한 특별법·시행령, 기타 근거 법령

○ **요령(고시)**

- 중소기업기술개발 지원사업 운영요령, 중소기업기술개발 지원사업 기술료 관리규정, 제재부과금 부과 세부기준

○ **관리지침**

- 중소기업기술개발 지원사업 관리지침(산학협력 기술개발사업 관리지침)

※ 세부과제별 신청자격, 출연금 지원기준, 평가절차 및 방법, 지원제외사항 등이 다를 수 있으므로, 세부과제별 시행계획(별첨) 및 관리지침 참조
 ※ 각 사업별 지원규모 및 추진일정은 사정에 따라 변경될 수 있으며, 일정변경 또는 추가 사업안내는 문의처의 관리기관, 전문기관 및 사업관리 홈페이지에 공지

8. 문의처

□ 관리기관

기관명	문 의 처	
	첫걸음과제, 도약과제	주 소
서울지방중소벤처기업청	02-2110-6361	경기 과천시 관문로 47
부산지방중소벤처기업청	051-601-5144	부산 강서구 녹산산단 335로 8
울산지방중소벤처기업청	052-210-0041	울산 북구 산업로 915
대구경북지방중소벤처기업청 (경북북부사무소)	053-659-2502 (054-859-8166)	대구 달서구 성서4차 첨단로 122-11 (경북 안동시 축제장길 240)
광주전남지방중소벤처기업청 (전남동부사무소)	062-360-9159 (061-727-5712)	광주 서구 경일로 17번길 12 (전남 순천시 해룡면 울촌산단4로 13)
경기지방중소벤처기업청 (경기북부사무소)	031-201-6972 (031-820-9023)	경기 수원시 영통구 반달로 87 (경기 양주시 평화로 1215)
인천지방중소벤처기업청	032-450-1158	인천 남동구 은봉로 82
대전충남지방중소벤처기업청 (충남사무소)	042-865-6146 (041-564-2285)	대전 유성구 가정북로 104 (충남 천안시 서북구 광장로 215)
강원지방중소벤처기업청 (강원영동사무소)	033-260-1633 (033-655-4143)	강원 춘천시 안마산로 262 (강원 강릉시 과학단지 106-11)
충북지방중소벤처기업청	043-230-5348	충북 청원군 오창읍 중심상업2로 48
전북지방중소벤처기업청	063-210-6444	전북 전주시 완산구 서원로 77
경남지방중소벤처기업청	055-268-2572	경남 창원시 의창구 창이대로 532번길 50
제주특별자치도	064-710-2637	제주시 문연로 6
한국산학연합회	042-720-3351~6	대전광역시 서구 청사로 152

□ 전문기관

전문기관		연락처
중소기업기술정보진흥원	중소기업 통합콜센터	1357

※ 공고관련 자세한 내용은 홈페이지에서 확인
 · 중소기업 기술개발종합관리시스템 : <http://www.smtech.go.kr>
 · 중소기업청 홈페이지 : <http://www.mss.go.kr>

- <별첨 1> 2018년도 첫걸음·도약협력과제 시행계획
- <별첨 2> 2018년도 산연전용과제 시행계획
- <별첨 3> 2018년도 연구마을과제 시행계획
- <별첨 4> 2018년도 연구장비 공동활용 지원사업 시행계획
- <별첨 5> 연도별 “졸업제” 사업 현황
- <별첨 6> 지역 특화산업 현황
- <별첨 7> 산학협력 기술개발사업 공동개발기관 현황
- <별첨 8> 2018년 중소기업 기술로드맵 28개 분야

2018년도 첫걸음·도약협력과제 시행계획

1. 사업개요

- 사업목적** : 대학·연구기관의 우수한 연구 인프라(인력, 장비 등)를 활용하여 중소기업의 기술개발지원을 통해 기술경쟁력 제고
- 지원규모** : 695억원 내외 (첫걸음 387억원, 도약 308억원)
- 지원대상** : 대학·연구기관과의 공동연구개발을 통해 신제품개발 및 연구개발역량 강화를 희망하는 중소기업
- 지원내용**
 - (첫걸음 협력) 정부 R&D 사업에 신규로 참여하거나, 기업부설연구소를 신규설치하려는 기술력이 취약한 중소기업을 대상으로 공동R&D를 지원(지자체 예산 매칭 지원)
 - 지역 내 특화산업분야 중소기업의 과제 우대(지역별 특화산업 별첨6 참조)
 - (도약 협력) 기술적 우위 선점 또는 기술보완을 희망하는 기술력 있는 중소기업의 공동 R&D 지원

2. 신청자격

- 중소기업기본법 제2조의 규정에 의한 중소기업
 - * 유흥, 향락업 및 사행산업 등 일부 업종은 선정 시 제외될 수 있음
 - (첫걸음 협력) 동일지역(광역시·특별자치시·도) 내 대학·연구기관과 공동 기술개발을 희망하는 중소기업으로,
 - * 동일지역 : 중소기업 사업자등록증 상 소재지 기준으로 확인
 - 정부 R&D에 처음 참여하거나,

- 동일지역의 대학·연구기관 내 기업부설연구소를 처음 설치하는 중소기업
 - * 기업부설연구소 신규 설치 과제의 공동개발기관(대학·연구기관)은 주관기관에게 연구소 설치공간 및 연구기자재 활용을 지원할 수 있어야 함.
- (도약 협력) 기술적 우위 선점 또는 기술보완을 희망하는 종사자 수 5인 이상이거나, 또는 매출액 5억원 이상인 중소기업

3. 지원금액 및 한도

- 정부출연금 : 총사업비의 75%이내에서 최대 1년, 1억원까지 지원
- 민간부담금 : 중소기업은 총사업비의 25%이상을 부담
(민간부담금의 40%이상은 현금)

구 분	개발기간 및 금액	정부출연금 비중	방 식
첫걸음과제	최대 1년, 1억원 이내	정부 50%, 지자체 25% 이내	지자체 매칭
도약과제		정부 75% 이내	지자체 비매칭

※ 정부 및 지자체 매칭비율은 정책에 따라 지역별로 상이할 수 있음

4. 신청기간 및 방법

- 신청기간 : (1차) '18. 2. 19(월) ~ 3. 5(월) 18:00까지
(2차) '18. 7. 2(월) ~ 16(월) 18:00까지

☞ 접수 마감일에는 전산폭주로 인하여 접수가 지연되거나 장애가 발생할 수 있으므로 가급적 마감일 2~3일전에 신청완료 요망

- 신청방법 : 온라인(인터넷)을 통한 사업계획서 신청·접수

※ www.smttech.go.kr → 회원가입 → 로그인 → 과제관리 → 과제신청 → 지원사업 선택 후, 온라인 내용입력 및 사업계획서 등록
 ※ 접수 완료 후 다시 수정할 경우 반드시 “제출하기”를 클릭하여야 제출완료됨
 (접수마감일 기준으로, 제출완료가 되지 않은 경우에는 접수 취소)

○ 신청 시 구비서류

연번	서식 명	제출방법	해당여부
①	사업계획서	* 온라인 시스템 직접 입력	필수
②	사업신청서	* 인터넷에서 해당 서식을 다운로드하여 작성한 후 문서파일 업로드	
③	자가진단표		
④	신용상태 조회 동의서		
⑤	참여기업 과제정보 공개동의서		
⑥	중소기업 기술개발사업 청렴 서약서		
⑦	개인정보 이용(제공·조회) 동의서		
⑧	배우자 및 직계존비속 참여연구원 등록요청서		해당시

5. 평가 및 선정절차

※ 평가·선정·협약 일정 등은 신청 과제 수에 따라 일부 조정될 수 있음



□ 과제 신청

- 신청기업은 공개된 공동개발기관 리스트 및 연구개발 가능 인력을 확인하고 공동연구개발을 수행하기 위한 사업계획서 제출

□ 서면평가

- 산·학·연 전문가로 평가위원회를 구성하여 사업계획서의 충실성, 사업비 구성의 적정성 등을 중심으로 서면평가를 실시한 후 우선 순위에 따라 대면평가 대상과제로 추천

□ 대면평가 및 현장조사

- 대면평가 : 전문기관은 기술분야별 5인 내외의 평가위원회를 구성하여 대면평가를 실시하고 대면평가 결과 60점 이상의 과제를 지원과제로 추천

- 현장조사 : 관리기관은 대면평가에서 지원과제로 추천된 기업(30% 내외)을 대상으로 현장조사를 실시하여 제출서류 사실여부 확인

□ 과제 선정

- 대면평가 결과, 지원예산 규모, 지원 정책 방향 등을 고려하여 지원 과제 및 정부출연금 심의·확정

6. 기타 공지사항

- 과제 선정절차(1회차)에서 선정 제외된 기업은 기존 사업계획서를 보완하고 보완사항을 명시하여 2차(7월)에 재신청 가능

□ 지역 특화산업 분야에 해당하는 중소기업 과제 우대

- 지역별 특화산업(<별첨 6>) 분야에 해당하는 중소기업의 경우, 첫걸음 과제 대면평가 결과에 가점 적용(2점)

□ 비매칭 과제 매칭 지원

- 공동개발기관을 찾지 못한 중소기업은 상시 운영되는 기술매칭 전문기관의 매칭서비스를 통해 동 사업에 참여 가능

2018년도 산연전용과제 시행계획

1. 사업개요

- 사업목적** : 연구기관*의 우수한 연구인프라(인력, 장비 등)를 활용하여 중소기업의 기술개발지원을 통해 기술경쟁력 제고

* 중소기업 지원 전담조직을 보유한 연구기관(전문연, 출연연, 시험연, 특정연)

- 지원규모** : 337억원 내외

- 지원대상**

- (주관기관) 연구기관과 공동기술개발, 기술이전, 시험인증, 연구인력 교류 등을 통한 기술개발을 하고자하는 중소기업
- (운영기관) 중소기업 지원 전담조직을 보유하고, 공동으로 기술개발을 하고자 하는 연구기관

- 지원내용**

- 공동기술개발, 기술이전, 시험인증 등의 산연협력을 희망하는 중소기업을 대상으로 연구기관과의 공동기술개발 지원

2. 신청자격

- (주관기관) 중소기업기본법 제2조의 규정에 의한 중소기업

* 유흥, 향락업 및 사행산업 등 일부 업종은 선정 시 제외될 수 있음

- (운영기관) 신청·접수 마감일 현재 중소기업지원 전담조직(중소기업산연 협력센터 등)을 설립·운영 중인 정부출연연구기관, 전문생산기술연구소, 시험연구원 및 특정연구기관

< 운영기관 범위 >

- 정부출연연구기관 : 「과학기술분야 정부출연연구기관 등의 설립·운영 및 육성에 관한 법률」에 따른 정부출연기관(부설연구소 포함)
- 전문생산기술연구소 : 「산업기술혁신촉진법」에 따른 전문생산기술연구소
- 시험연구원 : 「국가표준기본법」 제30조에 따른 시험인증기관
- 특정연구기관 : 「특정연구기관 육성법 시행령」 제3조에 따른 특정연구기관

* '17년 연구기관 현황 : (재)한국건설생활환경시험연구원, DYETEC연구원, 한국생산기술연구원, 한국광기술원, 전자부품연구원, 한국신발피혁연구원, 한국세라믹기술원, 한국에너지기술연구원, (재)한국화학융합시험연구원, 한국전자통신연구원, 중소기업연구원, 안전성평가연구소, 자동차부품연구원, 한국화학연구원

- 신규 신청 운영기관은 중소기업 기술로드맵 28개 분야를(별첨 8 참조) 연구 주력분야로 선택할 수 있는 연구기관

* 운영기관은 연구 주력분야를 4개까지 선택 가능

- (컨소시엄 참여기관) 운영기관과 공동으로 사업을 수행하고자 하는 민간연구기관 등 비영리 연구기관

* 운영기관은 2개 이내의 연구기관과 컨소시엄 구성가능

3. 지원금액 및 한도

- 정부출연금 : 총사업비의 75%이내에서, 최대 1년, 1.5억원까지 지원

- 민간부담금 : 중소기업은 총사업비의 25%이상을 부담
(민간부담금의 40% 이상은 현금)

구분	지원규모		정부지원 비중	지원대상	비고
산연 전용	기관	1년, 20억원 내외	-	연구기관	-
	과제	1년, 1.5억원 이내	75%이내	중소기업	-

4. 신청기간 및 방법

□ 산연전용 운영기관

- 신청기간 : '18. 1. 31(수) ~ 2. 13(화) 18:00까지
- 신청방법 : 전문기관(중소기업기술정보진흥원)에 우편 또는 방문 신청·접수
 - * 신청접수 마감일 기준 소인 인정
- 신청 시 구비서류

연번	서식 명	제출방법	해당여부
①	운영기관 신청서	* 전문기관에 우편 또는 방문 신청·접수	필수
②	산연전용 운영계획서 10부		
③	서약서		
④	사용인감계		
⑤	공동개발기관 기본정보 공개동의서		
⑥	사업자등록증, 법인인감증명서 사본 각 1부 * 법인전환의 경우 최초의 사업자등록증과 법인등기부등본을 모두 제출		
⑦	컨소시엄 협약서		해당시

□ 주관기관

- 신청방법 : 선정된 운영기관에서 별도 공고 및 안내
- 온라인 사업계획서 등록 : 공동개발기관에서 대면평가 대상으로 추천된 중소기업은 종합관리시스템(www.smtech.go.kr)에 아래 구비서류 제출
 - 구비서류

연번	서식 명	제출방법	해당여부
①	사업계획서	* 온라인 시스템 직접 입력	필수
②	신용상태 조회 동의서	* 인터넷에서 해당 서식을 다운로드하여 작성한 후 문서파일 업로드	
③	주관기관 과제정보 공개동의서		
④	중소기업 기술개발사업 청럼 서약서		
⑤	개인정보 이용(제공·조회) 동의서		
⑥	배우자 및 직계존비속 참여연구원 등록요청서		해당시

5. 평가 및 선정절차

※ 평가·선정·협약 일정은 신청 과제 수에 따라 일부 조정될 수 있음

가. 1단계 : 운영기관 선정



□ 현장조사

- 전문기관은 현장조사를 통해 신청기관이 제출한 운영계획서에 기재된 사항을 확인하고, 사업 추진역량 등을 파악

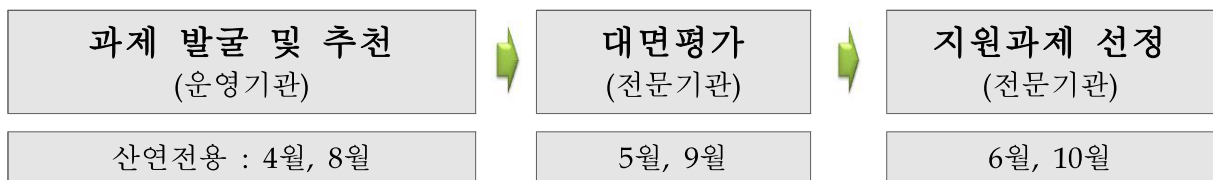
□ 대면평가

- 전문기관은 7인 내외의 평가위원회를 구성하여 제출된 운영계획서에 기재된 중소기업 지원방안, 운영계획 타당성, 기대효과 등을 평가

□ 운영기관 선정

- 전문기관은 선정절차 적정성, 대면평가 결과 등을 바탕으로 산연전용 운영기관 선정위원회(7인 내외)를 구성·운영하여 운영기관을 최종 확정

나. 2단계 : 지원과제 선정



□ 과제 발굴 및 추천

- 전문기관은 선정된 산연전용 운영기관의 인프라(주요 연구분야, 위치, 제공 가능한 인력 및 장비 등)를 종합관리시스템을 통해 공개하고 운영기관은 참여하고자 하는 주관기관(중소기업)을 모집(운영기관별 별도 신청·접수)

- 운영기관은 과제를 발굴하고 배정된 T/O(예산)의 1.5배수에 해당하는 과제를 전문기관에 대면평가 대상과제로 추천
- 주관기관 및 공동개발기관은 대면평가를 위한 사업계획서를 종합관리 시스템(www.smtech.go.kr)에 입력

□ 대면평가

- 전문기관은 기술분야별 5인 내외의 평가위원회를 구성하여 대면평가를 실시하고 대면평가 결과 60점 이상의 과제를 지원과제로 추천

□ 지원과제 선정

- 대면평가 결과, 지원예산 규모, 지원 정책 방향 등을 고려하여 지원과제 및 정부출연금 심의·확정

2018년도 연구마을과제 시행계획

1. 사업개요

- 사업목적** : 우수한 연구기반을 갖춘 대학·연구기관 내에 중소기업 연구기능을 집적화하여 산학연협력 연구개발 및 사업화 지원
- 지원규모** : 174억원 내외
- 지원대상**
 - (주관기관) 연구마을에 기업부설연구소를 설치/이전하고 대학·연구기관과 공동기술개발을 통해 연구개발 및 기술혁신 역량 강화를 희망하는 중소기업
 - (운영기관) 연구마을 운영에 필요한 공간확보 등 인프라를 구축하고, 중소기업과 공동기술개발을 하고자 하는 연구기관
- 지원내용**
 - (연구마을) 중소기업의 연구기능을 대학·연구기관 내에 집적화하여 상시 기술협력체계를 구축하고 사업화 연계 기술개발 지원
 - (지방 중소기업 R&D센터) 수도권(서울, 경기, 인천)에 지방 중소기업의 기업부설연구소가 입주 가능한 R&D센터를 조성하여 수도권 R&D인력을 활용한 중소기업 기술개발 지원

2. 신청자격

- (주관기관) 연구마을 내 기업부설연구소를 설치/이전하여 대학·연구기관과 공동기술개발을 하고자 하는 중소기업

- (운영기관) 「고등교육법」에 따른 학교 및 「기능대학법」에 따른 기능대학, 국·공립연구기관, 정부출연연구기관(부설연구소 포함), 전문생산기술연구소, 특정연구기관 등 비영리 연구개발법인
- 중소기업 기업부설연구소가 입주 가능한 유희공간을 확보하고 있으며 과제관리를 위한 중소기업산학협력센터를 보유
 - * 공동개발기관 내 2개 이내 건물에 입주공간(전용면적 26㎡ 이상, 대학(20면 이상)·연구기관(10면 이상))을 확보 후 연구·편의시설 등의 서비스를 중소기업에게 제공
 - * 산연전용 운영기관, 정부재정지원제한대학은 신청제외
 - * '17년 연구마을 현황 : 명지대, 부경대, 한남대, 한밭대, 금오공대, 아주대, 고려대, 대구대, 순천향대, 송실대, 조선대, 창원대, 인천대, 산기대, 전북대, 한경대, 제주대, 화학연, 조선해양연, 경성대, 부산대, 서울과학기술대, 충북대, 강릉원주대
- 신규 신청 운영기관은 중소기업 기술로드맵 28개 분야를(별첨 8 참조) 연구 주력분야로 선택
 - * 운영기관은 연구 주력분야를 4개까지 선택 가능
- 신규 신청 운영기관은 4차 산업혁명 분야 전용 연구마을로 신청 시 우선 선정
 - * 4차 산업혁명분야 전용 연구마을 기준은 주력 연구분야 2개 이상을 4차 산업혁명 분야로 선택하고 4차 산업혁명 분야 과제 비중이 50% 이상 되도록 관리

3. 지원금액 및 한도

- 정부출연금 및 지원기간 : 총사업비의 75%이내, 최대 2년(2년 협약)
- 민간부담금 : 중소기업은 총사업비의 25%이상을 부담

구 분	정부출연금	민간부담금	민간부담금 조성비율	
			현금	현물
지원과제	총사업비의 75%	총사업비의 25% 이상	민간부담금의 40% 이상	민간부담금의 60% 이내

* 연구마을 입주에 따른 임대료는 연구마을별 기준에 따라 주관기관이 부담

4. 신청기간 및 방법

□ 연구마을 운영기관

- 신청기간 : '18. 1. 31(수) ~ 2. 13(화) 18:00까지
- 신청방법 : 전문기관(중소기업기술정보진흥원)에 우편 또는 방문 신청·접수
* 신청접수 마감일 기준 소인 인정

- 신청 시 구비서류

연번	서식 명	제출방법	해당여부
①	운영기관 신청서	* 전문기관에 우편 또는 방문 신청·접수	필수
②	연구마을 운영계획서 10부		
③	서약서		
④	사용인감계		
⑤	연구마을 기본정보 공개동의서		
⑥	사업자등록증, 법인인감증명서 사본 각 1부 * 법인전환의 경우 최초의 사업자등록증과 법인등기부등본을 모두 제출		

□ 주관기관

- 신청기간 : 운영기관 선정 통보 후 별도 안내
- 신청방법 : 공동개발기관에서 대면평가 대상으로 추천된 중소기업은 종합관리시스템(www.smtech.go.kr)에 아래 구비서류 제출

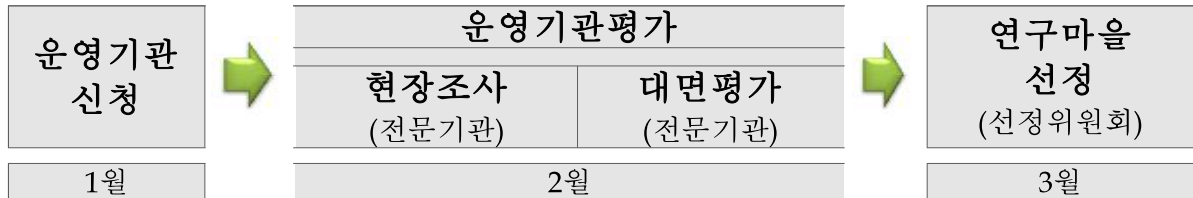
- 신청 시 구비서류

연번	서식 명	제출방법	해당여부
①	사업계획서	* 온라인 시스템 직접 입력	필수
②	신용상태 조회 동의서	* 인터넷에서 해당 서식을 다운로드하여 작성한 후 문서파일 업로드	
③	주관기관 과제정보 공개동의서		
④	중소기업 기술개발사업 청렴 서약서		
⑤	개인정보 이용(제공·조회) 동의서		
⑥	기업부설연구소 설치예정 확인서		
⑦	연구시설·장비 구입 계획서 * 부가세포함 1천만원 이상 3천만원 미만 연구시설·장비인 경우 작성		해당시
⑧	연구시설·장비 도입 계획서 * 부가세포함 3천만원 이상 연구시설·장비인 경우 작성		
⑨	배우자 및 직계존비속 참여연구원 등록요청서		

5. 평가 및 선정절차

※ 평가·선정·협약 일정은 신청 과제 수에 따라 일부 조정될 수 있음

가. 1단계 : 연구마을 운영기관 선정



□ 현장조사

- 전문기관은 신청기관의 연구마을 인프라 구축현황, 기업지원 여건 등에 대해 현장조사를 실시

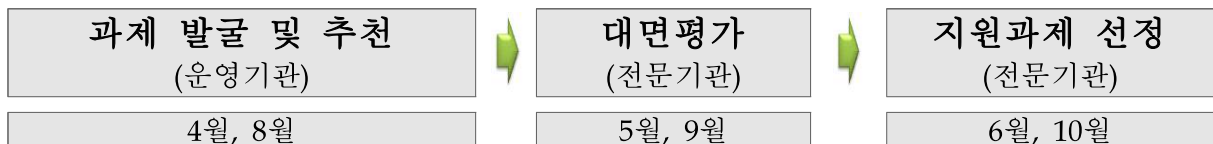
□ 대면평가

- 전문기관은 7인 내외의 평가위원회를 구성하여 제출된 운영계획서에 기재된 중소기업 지원방안, 운영계획 타당성, 기대효과 등을 평가

□ 연구마을 선정

- 전문기관은 선정절차 적정성, 대면평가 결과 등을 바탕으로 연구마을 운영기관 선정위원회(7인 내외)를 구성·운영하여 운영기관을 최종 확정

나. 2단계 : 주관기관 모집 및 선정



□ 과제 발굴 및 추천

- 전문기관은 선정된 연구마을의 인프라(주요 연구분야, 위치, 제공 가능한 인력 및 장비 등)를 종합관리시스템을 통해 공개하고 운영기관은 입주대상 주관기관을 모집(운영기관별 별도 신청·접수)

- 운영기관은 입주희망기업을 대상으로 참여 적합성 등을 자체 평가하고 배정된 T/O(과제수)의 1.5배수에 해당되는 과제를 전문기관에 대면평가 대상으로 추천
- 4차 산업혁명 전용 연구마을로 선정된 기관의 경우 추천과제의 50%이상이 4차 산업혁명 기술분야*에 해당되어야 함
- * 4차 산업혁명분야는 <별첨 8> 참조
- 추천된 주관기관 및 공동개발기관은 대면평가를 위한 사업계획서를 종합관리시스템(www.smtech.go.kr)에 입력

□ 대면평가

- 전문기관은 기술분야별 5인 내외의 평가위원회를 구성하여 대면평가를 실시하고 대면평가 결과 60점 이상의 과제를 지원과제로 추천

□ 지원과제 선정

- 대면평가 결과, 지원예산 규모, 지원 정책 방향 등을 고려하여 지원과제 및 정부출연금 심의·확정

2018년도 연구장비 공동활용 지원사업 시행계획

1. 사업개요

사업목적

- 대학·연구기관 등이 보유한 연구시설·장비 및 소프트웨어를 중소기업에서 공동활용하도록 지원하여 국가장비의 활용도 제고 및 중소기업 기술 경쟁력 향상 기반 마련

지원규모 : 106억원

지원대상 : 중소기업기본법 제2조에 의한 중소기업

지원분야

- 연구개발을 목적으로 대학·연구기관 등이 보유한 연구장비를 활용하는 중소기업에게 온라인 바우처(쿠폰) 방식으로 장비이용 지원
 - 중소기업의 연구개발에 필요한 결과 도출을 위해 주관기관(대학·연구기관 등)이 보유한 연구시설·장비 및 소프트웨어 활용을 지원

2. 신청자격

참여기업

- 「중소기업기본법」 제2조의 규정에 의한 중소기업
- 다음 각 호중 하나에 해당하는 경우 신청제외 대상임
 - 신청자격 등 공고사항에 부합하지 않는 경우
 - 부도 또는 휴·폐업중인 중소기업
 - 정부 타 사업 지원금으로 동 사업에 참여하려는 중소기업
 - 국가연구개발사업에 참여제한으로 제재중인 대표자 및 중소기업

□ 운영기관

- 중소기업과 공동활용이 가능한 장비의 도입금액이 1천만원 이상인 연구장비를 10대 이상 또는 1억원 이상인 연구장비를 1대 이상 보유하고 다음 각 호 중 하나에 해당하는 기관
 - 「고등교육법」에 의한 대학·산업대학·전문대학 또는 기술대학
 - 「과학기술분야 정부출연연구기관 등의 설립·운영 및 육성에 관한 법률」에 의한 연구기관
 - 「특정연구기관육성법」에 의한 특정연구기관
 - 「산업기술혁신촉진법」에 의한 연구기관 및 전문생산기술연구원
 - 「산업기술단지지원에 관한 특례법」에 의해 지정된 산업기술단지 사업자
 - 「국가표준기본법」에 따른 시험인증기관
 - 「공공기관의 운영에 관한 법률」 제4조 내지 제6조에 따른 공공기관 또는 민법 제32조 따른 비영리 연구법인
 - 「보건의료기술 진흥법」상 연구중심병원
 - 대학 및 연구기관 내 별도법인으로 설립된 연구장비 공동활용 서비스 가능 기관
 - * 동일법인이나 독립채산제를 적용하여 운영하고 있는 부설기관은 별도법인으로 인정
 - 「국가과학기술 경쟁력 강화를 위한 이공계지원 특별법」 제2조에 의한 연구개발서비스업 사업자(단, 중소기업만 가능)
 - 전문, 과학 및 기술서비스업* 중 관련 법령 등에 따라 연구개발서비스업으로 등록한 사업자(단, 중소기업만 가능)
 - * 전문, 과학 및 기술서비스업(한국산업표준분류) : 연구개발, 건축설계, 시험분석, 측량업, 전문디자인업 등
 - 「화학물질의 등록 및 평가 등에 관한 법률」 제22조에 의한 환경부 지정 GLP 기관(18개소)
 - 「창업지원법」 제6조에 의한 창업보육센터
- 다음 각 호 중 하나에 해당하는 경우 신청제외 대상임
 - 신청자격 등 공고사항에 부합하지 않는 경우
 - 운영기관 또는 총괄책임자가 연구장비 공동활용지원 사업에 참여제한으로 제재중인 경우

- 운영기관 또는 총괄책임자가 국가연구개발사업에 참여제한으로 제재중인 경우
- 동 사업과 유사한 사업을 추진하고 있는 기관

3. 지원금액 및 한도

□ 출연금 지원기준

- 정부출연금 : 총 장비이용료의 60 ~ 70% 이내
- 기업부담금 : 총 장비이용료의 30 ~ 40% 이상

구 분	정부지원금	기업부담금
창업기업 (업력 7년 이하)	70% 이내 (최대 3~7천만원)	30% 이상 (현금)
일반기업 (업력 7년 초과)	60% 이내 (최대 3~7천만원)	40% 이상 (현금)

* 정부지원금 한도(최대 3천만원)를 모두 소진 시, 검토 후 최대 4천만원 추가 지원

□ 바우처 구매

- 참여기업으로 선정되면 정부지원금(최대 7천만원) 한도 안에서 바우처 (정부지원금+기업부담금)를 횡수제한 없이 수시 구입 가능하나 구입일로부터 90*일이 되면 바우처 소멸(기업부담금은 자동 환불신청)

* 바우처 순환을 고려하여 30 ~ 60일로 조정 가능

4. 신청기간 및 방법

□ 참여기업 신청기간

- 신청접수 : 2018년 2월 1일 ~ 12월 31일(예산 소진 시까지)
- * smtech시스템을 통한 연구장비 예약은 3월 1일부터 가능하며, 3월 1일부터 바로 연구장비를 이용코자 하는 기업은 운영기관과 사전 협의 필요
- * 바우처는 선정결과 통보 후 구매가능

□ 운영기관 신청기간

○ 신청접수 : 2018년 1월 15일 ~ 2018년 1월 31일

* '17년 운영기관은 서면평가, 현장평가 등을 생략하고 기본요건 검토 후 선정

* 운영기관은 신청기간 중 smtech시스템에 연구장비 등록을 완료

□ 신청방법

○ 운영기관, 참여기업 : 온라인(중소기업기술개발 종합과제관리시스템, 이하 "종합관리시스템") 신청·접수

- 종합관리시스템 : <http://www.smtech.go.kr>

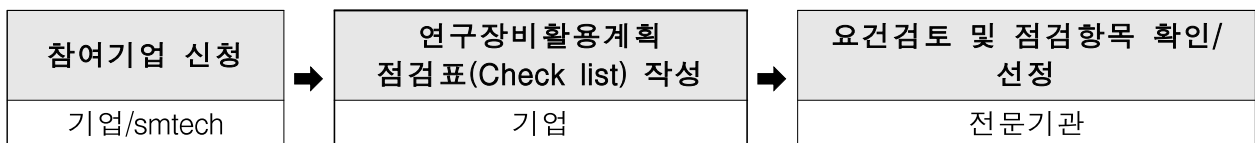
5. 선정절차

□ 참여기업 선정절차

○ 중소기업 여부, 연구장비활용계획 점검표 등을 확인하여 선정

○ 신청기업은 사업 참여 승인을 받은 후 2018년도 사업기간 내 종합관리 시스템을 통해 바우처 구매

< 참여기업 선정절차 >



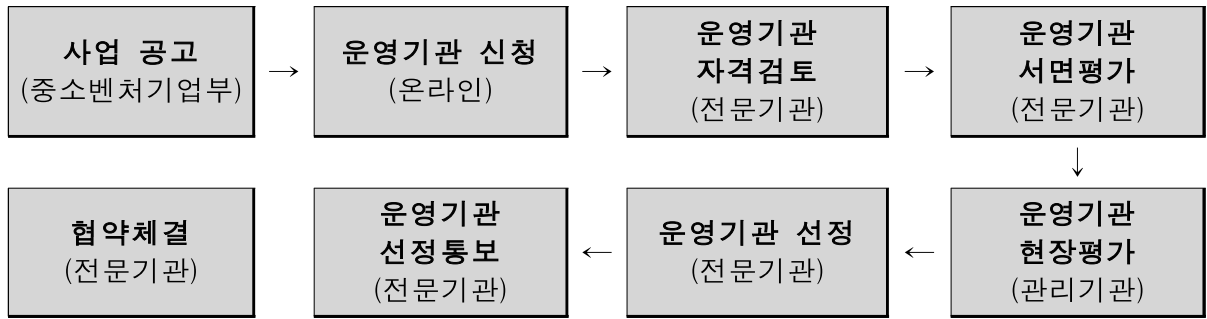
□ 운영기관 선정절차

○ 전문기관은 신청기관의 참여자격, 사업수행능력, 연구장비보유현황, 참여제한 여부 등 검토

○ 관리기관은 현장평가 후 전문기관에 추천결과를 통보하고, 전문기관은 추천결과를 바탕으로 최종 선정

○ 운영기관은 선정통보일로부터 1개월 이내에 관리기관, 전문기관과 3자 협약체결

< 운영기관 선정절차 >



* (관리기관) 지방중소벤처기업청, (전문기관) 중소기업기술정보진흥원

6. 문의처 및 관리기관

○ 문의처

부서명	전 화	문의사항
중소기업 R&D 콜센터	1357	신청·접수 및 사업문의 등

○ 관리기관(지방중소벤처기업청)

관리기관명	전 화	주 소
서울지방중소벤처기업청	02-2110-6361	경기도 과천시 관문로 47 정부과천청사 1동
부산지방중소벤처기업청	051-601-5145	부산광역시 강서구 녹산산단 335로 8
대구·경북지방중소벤처기업청 (경북북부사무소)	053-659-2509 (054-859-8166)	대구광역시 달서구 성서4차 첨단로 122-11 (경상북도 안동시 축제장길240)
광주·전남지방중소벤처기업청 (전남동부사무소) (제주시험연구센터)	062-360-9161 (061-727-5716) (064-723-2101)	광주광역시 서구 경열로 17번길 12 (전라남도 순천시 해룡면 율촌산단4로 13) (제주특별자치도 제주시 월평9길 2-21)
경기지방중소벤처기업청	031-201-6979	경기도 수원시 영통구 반달로 87
인천지방중소벤처기업청	032-450-1156	인천광역시 남동구 은봉로 82
대전·충남지방중소벤처기업청 (충남사무소)	042-865-6142 041-564-2285	대전광역시 유성구 가정북로 104 (충청남도 천안시 서북구 광장로 215)
강원지방중소벤처기업청	033-260-1641	강원도 춘천시 안마산로 262
충북지방중소벤처기업청	043-230-5348	충청북도 청원군 오창읍 중심상업2로 48
전북지방중소벤처기업청	063-210-6451	전라북도 전주시 완산구 서원로 77
경남지방중소벤처기업청	055-268-2563	경상남도 창원시 의창구 창이대로 532번길 50
울산지방중소벤처기업청	052-210-0042	울산광역시 북구 산업로 915

연도별 "졸업제" 사업 현황

연도	“졸업제” 사업	그 외 사업
2005	중소기업기술혁신개발사업(일반과제) 중소기업이전기술개발사업(일반과제) 생산현장직무기피요인해소사업(중소기업 개발과제)	중소기업기술혁신개발사업(전략과제) 구매조건부신제품개발사업(선도과제) 신학연협력기업부설연구소지원사업(신규설치) 생산현장직무기피요인해소사업(컨소시엄 개발과제)
2006	중소기업기술혁신개발사업(일반과제) 중소기업이전기술개발사업(일반과제) 직무기피요인해소사업(중소기업개발과제)	중소기업기술혁신개발사업(전략과제) 구매조건부신제품개발사업(선도과제) 신학연협력기업부설연구소지원사업(신규설치) 직무기피요인해소사업(컨소시엄개발과제)
2007	중소기업기술혁신개발사업(일반과제) 중소기업서비스연구개발사업(일반과제) 중소기업이전기술개발사업(일반과제) 생산환경혁신개발사업(중소기업기술개발과제) 생산환경혁신개발사업(보급확산과제) 선도형기술혁신전략과제지원(슈퍼컴퓨터 활용과제)	중소기업기술혁신개발사업(전략과제) 구매조건부신제품개발사업(선도과제) 구매조건부신제품개발사업(투자연계과제) 신학연협력기업부설연구소지원사업(신규설치) 생산환경혁신개발사업(컨소시엄기술개발과제) 기업협동형기술개발사업(일반과제) 기업협동형기술개발사업(선도과제) 선도형기술혁신전략과제지원(첨단장비 활용과제)
2008	중소기업기술혁신개발사업(일반과제) 중소기업서비스연구개발사업(일반과제) 중소기업이전기술개발사업(일반과제) 생산환경혁신개발사업(일반과제) 생산환경혁신개발사업(보급확산과제) 선도형기술혁신전략과제지원(슈퍼컴퓨터 활용과제)	중소기업기술혁신개발사업(전략과제) 중소기업기술혁신개발사업(투자연계과제) 구매조건부신제품개발사업(선도과제) 구매조건부신제품개발사업(투자연계과제) 신학연협력기업부설연구소지원사업(신규설치) 신학연협력기업부설연구소지원사업 (업그레이드) 중소기업이전기술개발사업(선도과제) 생산환경혁신개발사업(선도과제) 기업협동형기술개발사업(일반과제) 기업협동형기술개발사업(선도과제) 선도형기술혁신전략과제지원(첨단장비활용과제)
2009	중소기업기술혁신개발사업(실용과제) 중소기업서비스연구개발사업(일반과제) 구매조건부신제품개발사업(실용과제) 중소기업이전기술개발사업(실용과제) 생산환경혁신기술개발사업(실용과제)	중소기업기술혁신개발사업(선도과제) 중소기업기술혁신개발사업(신기술사업화 평가연계) 중소기업기술혁신개발사업(투자연계과제) 구매조건부신제품개발사업(선도과제)

연도	“졸업제” 사업	그 외 사업
	생산환경혁신개발사업(보급확산과제) 기업협동형기술개발사업(실용과제) 첨단장비활용기술개발사업(슈퍼컴퓨터 활용과제) 창업보육기술개발사업(실용과제)	구매조건부신제품개발사업(협력펀드과제) 구매조건부신제품개발사업(투자연계과제) 산학연협력기업부설연구소지원사업(신규설치) 산학연협력기업부설연구소지원사업 (업그레이드) 중소기업이전기술개발사업(선도과제) 생산환경혁신개발사업(선도과제) 기업협동형기술개발사업(선도과제) 기업협동형기술개발사업(연계형과제) 첨단장비활용기술개발사업(첨단장비활용과제) 창업보육기술개발사업(선도과제)
2010	중소기업기술혁신개발사업(창업·실용과제) 중소기업서비스연구개발사업(서비스유망과제) 중소기업서비스연구개발사업(산업보안과제) 구매조건부신제품개발사업(기업제안과제) 제조현장녹색화기술개발사업(실용과제) 기업협동형기술개발사업(실용과제) 첨단장비활용기술개발사업(슈퍼컴퓨터 활용과제) 창업보육기술개발사업(실용과제)	중소기업기술혁신개발사업(미래선도과제) 중소기업기술혁신개발사업(글로벌투자과제) 중소기업기술혁신개발사업(신기술사업화연계) 구매조건부신제품개발사업(수요조사과제) 구매조건부신제품개발사업(협력펀드과제) 산학연협력기업부설연구소지원사업(신규설치) 산학연협력기업부설연구소지원사업 (업그레이드) 중소기업이전기술개발사업(지정공모과제) 제조현장녹색화기술개발사업(선도과제) 기업협동형기술개발사업(선도과제) 기업협동형기술개발사업(연계형과제) 첨단장비활용기술개발사업(첨단장비활용과제)
2011	중소기업서비스연구개발사업(서비스혁신과제) 중소기업서비스연구개발사업(산업보안과제) 구매조건부신제품개발사업(기업제안과제) 해외수요처연계기술개발사업(기업제안과제) 제조현장녹색화기술개발사업(기업제안과제) 융복합기술개발사업(기업제안과제) 연구장비활용기술개발사업(기업제안과제) 창업성장기술개발사업(창업과제) 창업성장기술개발사업(성장과제)	중소기업기술혁신개발사업(글로벌 강소기업육성과제) 중소기업기술혁신개발사업(투자연계과제) 중소기업기술혁신개발사업(미래선도과제) 중소기업기술혁신개발사업 (R&D기획지원연계과제) 중소기업기술혁신개발사업(농공상융합과제) 구매조건부신제품개발사업(수요조사과제) 구매조건부신제품개발사업 해외수요처 (글로벌협력과제) 산학연협력기업부설연구소지원사업(신규설치) 산학연협력기업부설연구소지원사업 (업그레이드) 제조현장녹색화기술개발사업(산연협력과제) 융복합기술개발사업(산연협력과제) 융복합기술개발사업(연계형과제) 연구장비활용기술개발사업(연구기관제안과제) 민관공동투자기술개발사업(수요조사과제)

연도	“졸업제” 사업	그 외 사업
2012	<p>중소기업기술혁신개발사업(서비스연구개발과제) 구매조건부신제품개발사업(기업제안과제) 해외수요처연계기술개발사업(기업제안과제) 중소기업이전기술개발(기업제안과제) 중소기업이전기술개발(해외기술이전과제) 제조현장녹색화기술개발사업(기업제안과제) 제조현장녹색화기술개발사업(보급확산과제) 융복합기술개발사업(기업제안과제) 융복합기술개발사업(농공상융합형과제) 연구장비활용기술개발사업(기업제안과제) 창업성장기술개발사업(창업과제) 창업성장기술개발사업(성장과제) 창업성장기술개발사업(재도약과제) 창업성장기술개발사업(건강관리과제) 창업성장기술개발사업(앱과제) 창업성장기술개발사업(1인창조기업과제) 창업성장기술개발사업(투자연계멘토링과제) 창업성장기술개발사업(첫걸음과제)</p>	<p>중소기업기술혁신개발사업(글로벌 강소기업육성과제) 중소기업기술혁신개발사업(투자연계과제) 중소기업기술혁신개발사업(미래선도과제) 중소기업기술혁신개발사업(R&D기획지원 연계과제) 구매조건부신제품개발사업(수요조사과제) 구매조건부신제품개발 해외수요처(글로벌 협력과제) 중소기업이전기술개발(산연협력과제) 중소기업이전기술개발(출연연과제) 산학연협력기업부설연구소지원사업(신규설치) 산학연협력기업부설연구소지원사업 (업그레이드) 제조현장녹색화기술개발사업(산연협력과제) 제조현장녹색화기술개발사업(출연연과제) 융복합기술개발사업(산연협력과제) 융복합기술개발사업(센터연계형과제) 융복합기술개발사업(사업화연계과제) 융복합기술개발사업(출연연과제) 연구장비활용기술개발사업(연구기관제안과제) 연구장비활용기술개발사업(출연연과제) 민관공동투자기술개발사업(수요조사과제) 민관공동투자기술개발사업(기업제안과제)</p>
2013	<p>창업성장기술개발사업 산학연협력기술개발사업</p>	<p>중소기업기술혁신개발사업 중소기업융·복합기술개발사업 중소기업상용화기술개발사업</p>
2014	<p>창업성장기술개발사업 산학연협력기술개발사업</p>	<p>중소기업기술혁신개발사업 중소기업융·복합기술개발사업 중소기업상용화기술개발사업 시장창출형창조기술개발사업</p>
2015	<p>창업성장기술개발사업 산학연협력기술개발사업(이공계전문가 기술개발서포터즈 제외) 제품·공정개선기술개발사업 기업서비스연구개발사업</p>	<p>중소기업기술혁신개발사업(기업서비스연구 개발사업 제외) 중소기업융·복합기술개발사업 중소기업상용화기술개발사업 시장창출형창조기술개발사업 창의적모바일제품개발사업(기금) 적합업종및국내복귀기업기술개발사업(기금) 재창업기업아이디어신제품개발사업(기금) 무역기술장벽극복을위한기술개발사업(기금)</p>

연도	“졸업제” 사업	그 외 사업
		기술혁신형IP통합솔루션지원사업(기금) 미래시장창출기업혁신디자인사업(기금) 지역기반특화지원사업(기금)
2016	창업성장기술개발사업 산학연협력기술개발사업(이공계전문가 기술개발서포터즈 제외) 제품·공정개선기술개발사업 기업서비스연구개발사업	중소기업기술혁신개발사업(기업서비스 연구개발사업 제외) 중소기업융·복합기술개발사업 중소기업상용화기술개발사업 시장창출형창조기술개발사업 적합업종기업기술개발사업(기금) 재창업기업아이디어신제품개발사업(기금) 미래시장창출기업혁신디자인사업(기금)
2017	창업성장기술개발사업 산학연협력기술개발사업(연구장비공동 활용지원 제외) 공정·품질기술개발사업(舊 제품·공정개선 기술개발사업) 제품서비스기술개발사업 기술전문기업 협력 R&D 사업	중소기업기술혁신개발사업 중소기업상용화기술개발사업(기술전문기업 협력R&D 사업 제외) 창조혁신형제도전기기술개발사업(기금)

지역별 특화산업표

지역	전략 산업
서울(10)	정보통신(IT), 디지털콘텐츠, 인쇄·출판, 패션·디자인·의류, 한방, 의료·바이오, 귀금속, 지식서비스, 금속·금형, 기계·자동차
경기(10)	로봇산업, 나노산업, 신재생에너지산업, 바이오·의료산업, 고령친화산업, 정보통신기술(ICT), 영상·정보기술(IT), 섬유산업, 가구산업, 기계·자동차산업
인천(10)	자동차부품, 항공, 로봇, 바이오, 뷰티산업, 모터산업, 희소금속산업, 물류, 관광, 녹색금융
대전(5)	무선통신융합, 메디바이오, 로봇자동화, 지식재산서비스, 금속가공
충남(8)	자동차부품, 인쇄전자부품, 동물수의약, 바이오, 디지털콘텐츠, IT융합, 디스플레이, 기계부품
세종(5)	자동차부품, 기계소재부품, 지식서비스, 바이오소재, 디지털콘텐츠
충북(10)	반도체, 화장품·뷰티산업, 유기농산업, ICT산업, MRO산업, 이차전지산업, 바이오의약, 전기전자부품, 태양광, 동력기반기계부품
광주(10)	스마트가전, 생체의료소재부품, 디자인, 초정밀생산가공시스템, 광산업, 정보가전산업, 자동차첨단부품소재산업, 문화산업, 식품산업, 에너지산업
전남(10)	금속소재가공, 바이오식품, 석유화학기반 고분자소재, 바이오활성소재, 조선, 나노융합, 에너지산업, 백신, 친환경자동차, 신소재(세라믹, 희소금속 등)
전북(10)	농생명산업, 식품산업, 탄소산업, 방사선산업, 융복합소재부품산업, ICT·SW 융복합산업, 자동차부품산업, 조선해양산업, 기계(부품)산업, 그린에너지산업
대구(9)	정밀성형, 물산업, 신재생에너지, 섬유산업, 기계자동차부품, 스마트분산형에너지, 소재기반 바이오헬스, 의료기기, 스마트지식서비스
경북(10)	모바일융합, 로봇, 3D 프린팅, 탄소, 의료기기, LED, 디지털기기부품, 에너지소재부품, 성형가공, 기능성바이오소재
부산(18)	해양플랜트, 그린선박, 해양수산식품, 기계, 자동차, 항공, 친환경에너지, 신발섬유, 영상콘텐츠, ICT, 디자인패션, 항노화, 고령친화기기, 의료서비스, 방사선의과학, 관광마이스, 금융, 물류
울산(5)	친환경가솔린자동차부품, 정밀화학, 조선기자재, 에너지부품, 환경
경남(10)	지능형생산기계, 조선해양플랜트, 기계소재부품, 나노융합소재, 항공, 차량부품, 풍력부품, 실크소재활용 전통의상, 항노화바이오, 전통 목공예 가구
강원(10)	웰니스식품, 의료기기, 바이오활성소재, MICARE, 커피산업, 목공예산업, 나노바이오, 비철금속소재·부품, 세라믹신소재, 스포츠지식서비스
제주(6)	물응용, 휴양형미케어(MICARE), 화장품뷰티, 관광디지털콘텐츠, 청정헬스푸드, 풍력·전기차서비스

산학연협력 기술개발사업 공동개발기관 현황

지역	기관명	연락처	지역	기관명	연락처
강원	가톨릭관동대학교	033-649-7185	대전	우송정보대학	042-829-7833
강원	강릉영동대학	033-610-0184	대전	충남대학교	042-821-7045
강원	강릉원주대학교	033-640-2641	대전	한국건설생활환경시험연대전충남	042-360-3000
강원	강원대학교	033-250-7286	대전	한국과학기술원	042-350-1433
강원	강원대학교(삼척)	033-570-6719	대전	한국기계연구원	042-868-7910
강원	강원도립대학	033-660-8097	대전	한국기초과학지원연구원	043-240-5425
강원	경동대학교	033-639-0185	대전	한국생명공학연구원	042-860-8101
강원	상지대학교	033-730-0583	대전	한국에너지기술연구원	042-860-3024
강원	상지영서대학	033-730-0956	대전	한국원자력연구원	042-868-4775
강원	연세대학교(원주)	033-760-5254	대전	한국전자통신연구원	042-860-3822
강원	연세대학교원주	033-760-5254	대전	한국지질자원연구원	042-868-3586
강원	한국폴리텍III대학강릉캠퍼스	033-610-6143	대전	한국천문연구원	042-865-3300
강원	한국폴리텍III대학춘천캠퍼스	033-250-9712	대전	한국폴리텍IV대학	042-670-0531
강원	한라대학교	033-760-1360	대전	한국표준과학연구원	042-868-5097
강원	한림대학교	033-248-3058	대전	한국한의학연구원	042-861-1994
강원	한림성심대학교	033-240-9022	대전	한국항공우주연구원	042-860-2300
강원	서울대학교 시스템면역의학연구소	033-439-8048	대전	한국화학연구원	042-860-7822
경기	(재)한국화학융합시험연구원	02-2164-0163	대전	한남대학교	042-629-8809
경기	가천대학교	031-750-8646	대전	한밭대학교	042-821-1897
경기	강남대학교	031-283-6177	부산	(재)부산테크노파크	051-974-9155
경기	경기과학기술대학교	031-496-4653	부산	경남정보대학교	051-320-1491
경기	경기대학교	031-249-8971	부산	경성대학교	051-663-5908
경기	경민대학	031-828-7082	부산	고신대학교	051-990-2240
경기	경북대학교	031-570-9923	부산	동명대학교	051-629-3746
경기	경희대학교	031-201-3720	부산	동부산대학	산학협력단 문의
경기	계원예술대학교	031-596-7512	부산	동서대학교	051-320-1965
경기	고등기술연구원연구조합	031-330-7081	부산	동아대학교	051-200-6391
경기	국립농업과학원	031-290-0114	부산	동의과학대학	051-860-3053
경기	국제대학교	031-612-9357	부산	동의대학교	051-890-1789
경기	김포대학	031-999-4712	부산	동주대학	051-200-3221
경기	단국대학교	031-8005-2199	부산	부경대학교	051-629-5218
경기	대림대학교	031-467-4718	부산	부산가톨릭대학교	051-510-0942
경기	대진대학교	031-539-1288	부산	부산과학기술대학교	051-330-7285
경기	동남보건대학	031-249-6368	부산	부산대학교	051-510-1465
경기	동서울대학교	031-720-2933	부산	부산외국어대학교	051-640-3686
경기	동아방송예술대학	031-670-6797	부산	신라대학교	051-999-5592

지역	기관명	연락처	지역	기관명	연락처
경기	동원대학	031-760-0212	부산	재단법인한국조선해양기자재연구원	051-400-5066
경기	두원공과대학	031-8056-7095	부산	중소조선연구원	051-974-5589
경기	명지대학교	031-330-6804	부산	한국신발피혁연구원	051-897-9701
경기	부천대학교	032-610-0584	부산	한국폴리텍7대학부산캠퍼스	051-330-7719
경기	서정대학교	031-860-5107	부산	한국해양대학교	051-410-4115
경기	성결대학교	031-467-8259	부산	DYTEC연구원(부산)	051-714-3230
경기	고려대 안산병원	031-412-6881	서울	(재)FITI시험연구원	02-3299-8133
경기	성균관대학교	031-290-5105	서울	가톨릭대학교	02-2258-7127
경기	수원과학대학교	031-350-2198	서울	건국대학교	02-450-4083
경기	수원대학교	031-220-2666	서울	경희대학교	02-961-9130
경기	수원여자대학교	031-290-8040	서울	고려대학교	02-3290-4755
경기	신구대학	031-740-1163	서울	광운대학교	02-940-5018
경기	신안산대학교	031-490-8925	서울	국민대학교	02-910-5387
경기	신한대학교	031-870-3363	서울	국방기술품질원	02-961-1567
경기	아주대학교	031-219-2423	서울	대한결핵협회결핵연구원	지원부서문의
경기	안산대학교	031-400-7196	서울	덕성여자대학교	02-901-8634
경기	안양대학교	031-467-0718	서울	동국대학교	02-2260-4970
경기	여주대학	031-880-5473	서울	동덕여자대학교	02-940-4662
경기	연성대학교	031-441-1056	서울	동양미래대학교	02-2610-1937
경기	오산대학교	031-370-2557	서울	명지전문대학	02-300-3820
경기	용인대학교	031-8020-2921	서울	백석예술대학	산학협력단 문의
경기	용인송담대학	031-330-9136	서울	삼육대학교	02-3399-3902
경기	유한대학교	02-2610-0347	서울	상명대학교서울	02-2287-7171
경기	을지대학교	031-740-7288	서울	서강대학교	02-3274-4848
경기	장안대학	031-299-3331	서울	서경대학교	02-940-7615
경기	재단법인차세대융합기술연구원	053-888-9001	서울	서울과학기술대학교	02-970-9131
경기	재단법인한국실버패션디자인연구소	02-2038-0250	서울	서울교육대학교	02-3475-2182
경기	전자부품연구원	031-789-7631	서울	서울대학교	02-884-7142
경기	중앙대학교(안성)	031-670-4762	서울	서울벤처정보대학원대학교	02-3470-5143
경기	차의과학대학교	031-881-7091	서울	서울시립대학교	02-6490-6392
경기	청강문화산업대학	031-639-5951	서울	서울여자대학교	02-970-5807
경기	평택대학교	031-659-8444	서울	서일대학교	02-490-7232
경기	한경대학교	031-670-5685	서울	성균관대학교	산학협력단 문의
경기	한국건설기술연구원	031-910-0343	서울	세종대학교	02-3408-3989
경기	한국건설생활환경시험연구원경기북부지원	031-544-3463	서울	숙명여자대학교	02-710-9089
경기	한국기계전기전자시험연구원	031-428-5660	서울	숭실대학교	02-820-0825
경기	한국나노기술원	031-546-6522	서울	연세대학교	02-2123-3446
경기	한국농수산대학	031-229-5046	서울	이화여자대학교	02-3277-4512
경기	한국산업기술대학교	031-8041-0885	서울	인덕대학	02-950-7087
경기	한국섬유소재연구원	070-7829-1551	서울	중앙대학교	02-820-6477
경기	한국세라믹기술원	02-3282-2488	서울	한국건설생활환경시험연구원	02-3415-8896
경기	한국소방산업기술원	031-289-2872	서울	한국과학기술연구원	02-958-6078

지역	기관명	연락처	지역	기관명	연락처
경기	한국식품연구원	031-780-9186	서울	한국산업기술시험원	02-860-1575
경기	한국외국어대학교	031-330-4523	서울	한국폴리텍1대학	02-2001-4168
경기	한국전자파연구원	031-336-2408	서울	한성대학교	02-760-5579
경기	한국정보통신기능대학	031-760-3348	서울	한양대학교	02-2220-1804
경기	한국조명연구원	032-670-8888	서울	한양여자대학	02-2290-2057
경기	한국철도기술연구원	031-461-8531	서울	홍익대학교	02-320-1423
경기	한국폴리텍1대학성남캠퍼스	031-739-4022	서울	성신여자대학교	02-920-7756
경기	한국폴리텍여자대학	031-650-7226	서울	한국성서대학교	02-950-5524
경기	한국항공대학교	02-300-0397	세종	고려대학교세종캠퍼스	044-860-1704
경기	한국화재보험협회부설방재시험연구원	031-887-6642	세종	홍익대학교(세종)	044-860-2803
경기	한세대학교	031-455-5115	울산	울산과학기술원	052-217-1442
경기	한신대학교	031-370-6490	울산	울산과학대학교	052-279-3292
경기	한양대학교에리카	031-400-5835	울산	울산대학교	052-259-1087
경기	협성대학교	031-299-1331	울산	한국폴리텍7대학울산캠퍼스	052-290-1505
경기	분당서울대학교병원	031-787-8874	인천	가천대학교분사무소	032-820-4074
경남	경남과학기술대학교	055-751-3570	인천	경인여자대학교	032-540-0042
경남	경남대학교	055-751-3570	인천	인천대학교	032-835-9662
경남	경남도립거창대학	055-940-2626	인천	인천재능대학교	032-890-7041
경남	경남도립남해대학	055-860-5342	인천	인천정보산업진흥원	032-245-2000
경남	경상대학교	055-772-2685	인천	인하공업전문대학	032-870-2044
경남	경상대학교해양산학연협력센터	055-772-9252	인천	인하대학교	032-860-7185
경남	동원과학기술대학교	055-370-8053	인천	재단법인씨윌코리아	032-458-5010
경남	마산대학교	055-230-1253	인천	청운대학교인천캠퍼스	032-770-8139
경남	부산대학교(밀양)	055-350-5235	인천	한국건설생활환경시험연구원인천경기지원	032-460-5135
경남	연암공업대학	055-751-2163	인천	한국폴리텍 II 대학	032-510-2143
경남	영산대학교	055-380-3814	인천	(재)인천경제산업정보테크노파크	032-260-0713
경남	인제대학교	055-320-3814	전남	(재)장흥군버섯연구소	061-862-8877
경남	창신대학	055-250-3028	전남	광양보건대학	산학협력단 문의
경남	창원대학교	055-213-2840	전남	동신대학교	061-330-3831
경남	창원문성대학	055-279-5162	전남	목포대학교	061-450-2955
경남	한국국제대학교	055-751-8205	전남	목포해양대학교	061-240-7136
경남	한국기계연구원부설재료연구소	055-280-3775	전남	세한대학교	061-469-1462
경남	한국세라믹기술원	02-3282-2488	전남	순천대학교	061-750-3960
경남	한국승강기대학	055-949-2252	전남	전남과학대학	061-360-5216
경남	한국실크연구원	070-8970-0024	전남	전남대학교(여수)	061-659-6962
경남	한국전기연구원	055-280-1138	전남	전남도립대학교	061-380-8695
경남	한국폴리텍VII대학	055-260-1113	전남	전남생물산업진흥원나노바이오연구원	061-399-0511
경남	한국폴리텍특성화대학공평캠퍼스	055-830-3431	전남	전남생물산업진흥원식품산업연구센터	061-339-1226
경북	(재)경북하이브리드부품연구원	054-330-8062	전남	전남생물산업진흥원천연자원연구원	061-860-2600
경북	(재)포항산업과학연구원	054-279-6204	전남	전남생물산업진흥재단생물방제센터	지원부서문의
경북	건동대학교	054-820-8027	전남	전라남도농업기술원	061-330-2683
경북	경북과학대학교	054-972-9711	전남	전라남도산림자원연구소	지원부서문의

지역	기관명	연락처	지역	기관명	연락처
경북	경북대학교분단	054-530-1547	전남	전라남도한방산업진흥원	지원부서문의
경북	경북도립대학	054-650-0172	전남	초당대학교	061-450-1230
경북	경북바이오산업연구원	054-850-6901	전남	한국폴리텍V대학목포캠퍼스	산학협력단 문의
경북	경북아이티융합산업기술원	053-245-5000	전북	(사)캠텍종합기술원	063-219-0328
경북	경북전문대학	산학협력단 문의	전북	(재)전라북도생물산업진흥원	063-210-6545
경북	경북해양바이오산업연구원	054-780-3401	전북	(재)전주생물소재연구소	063-211-9052
경북	경운대학교	054-479-1055	전북	(재)한국탄소융합기술원	063-219-3500
경북	경일대학교	053-600-4512	전북	군산대학교	063-469-4961
경북	경주대학교	054-770-5303	전북	군장대학	063-450-8339
경북	구미대학교	054-440-1444	전북	서남대학교	063-620-0076
경북	구미전자정보기술원	054-479-2033	전북	서해대학	063-460-9312
경북	금오공과대학교	054-478-7234	전북	에코융합섬유연구원	063-830-3576
경북	김천과학대학	054-420-9116	전북	우석대학교	063-290-1125
경북	김천대학교	054-420-4157	전북	원광대학교	063-850-5667
경북	대구가톨릭대학교	053-850-2727	전북	원광보건대학	063-840-1154
경북	대구대학교	053-850-5594	전북	재단법인발효미생물산업진흥원	063-653-9594
경북	대구미래대학	053-810-9475	전북	재단법인베리&바이오식품연구소	063-560-5160
경북	대구한의대학교	053-819-1019	전북	재단법인전북자동차기술원	063-472-2300
경북	동국대학교경주캠퍼스	054-770-2634	전북	전북대학교	063-270-3579
경북	동양대학교	054-630-1154	전북	전주교육대학교	산학협력단 문의
경북	선린대학교	054-260-5254	전북	전주대학교	063-220-2608
경북	안동과학대학교	054-851-3522	전북	전주비전대학교	063-220-3771
경북	안동대학교	054-820-7411	전북	한국건설생활환경시험연구원전북	063-271-9942
경북	영남대학교	053-810-1183	전북	한국폴리텍V대학(김제)	063-540-7721
경북	위덕대학교	054-760-1385	전북	한국폴리텍V대학익산지소	063-830-3000
경북	포항공과대학교	054-279-2590	전북	호원대학교	063-450-7175
경북	포항금속소재산업진흥원	054-279-9443	제주	(재)제주테크노파크	064-720-3062
경북	포항대학교	054-245-1306	제주	제주관광대학교	064-740-8863
경북	한국로봇융합연구원	054-279-0406	제주	제주국제대학교	064-754-0265
경북	한국섬유기계연구원	053-819-3172	제주	제주대학교	064-754-2130
경북	한국폴리텍6대학구미캠퍼스	054-468-5221	제주	제주한라대학교	064-741-7476
경북	한동대학교	054-260-1274	제주	한국폴리텍 I 대학제주캠퍼스	064-754-7261
경북	호산대학교	053-850-8055	충남	(재)한국자카드섬유연구소	070-7860-0137
경북	(재)경북테크노파크	053-802-2453	충남	건양대학교	041-730-5785
광주	광주과학기술원	062-715-2032	충남	공주대학교	041-521-9121
광주	광주대학교	062-670-2495	충남	남서울대학교	041-580-2449
광주	광주여자대학교	062-950-3785	충남	단국대학교(천안)	041-550-1894
광주	남부대학교	062-970-0085	충남	단국대학교천안캠퍼스	041-550-1894
광주	송원대학교	062-360-5776	충남	백석대학교	041-550-9194
광주	전남대학교	062-530-1972	충남	상명대학교(천안)	041-550-0320
광주	조선대학교	062-230-6330	충남	상명대학교천안	041-550-0320
광주	조선이공대학	062-230-8011	충남	선문대학교	041-530-2369

지역	기관명	연락처	지역	기관명	연락처
광주	한국건설생활환경시험연구원광주전남제주	062-973-1133	충남	순천향대학교	041-530-1430
광주	한국광기술원	062-605-9247	충남	신성대학	041-350-1202
광주	한국폴리텍V대학	062-519-7227	충남	아주자동차대학	041-939-3012
광주	호남대학교	062-940-5666	충남	자동차부품연구원	041-559-3308
대구	(재)대구경북과학기술원	053-785-1114	충남	중부대학교	041-750-5312
대구	(재)대구기계부품연구원	053-350-3842	충남	천안공업대학	041-550-0192
대구	DYETEC연구원	053-350-3842	충남	청운대학교	041-630-3126
대구	경북대학교	053-950-7513	충남	한국기술교육대학교	041-580-4872
대구	경상북도농업기술원	053-320-0338	충남	한국생산기술연구원	041-589-8319
대구	계명대학교	053-580-5282	충남	한국폴리텍IV대학아산캠퍼스	041-539-9443
대구	계명문화대학	053-589-7672	충남	한국폴리텍IV대학홍성캠퍼스	041-630-3651
대구	대구공업대학	053-560-3763	충남	한서대학교	041-660-1449
대구	대구보건대학	053-320-1255	충남	혜전대학	041-630-5162
대구	수성대학교	053-749-7013	충남	호서대학교	041-540-5354
대구	영남이공대학교	053-650-9571	충북	강동대학교	043-879-1796
대구	영진전문대학	054-970-9502	충북	건국대학교글로벌	043-840-3899
대구	재단법인대구경북디자인센터	053-326-9672	충북	극동대학교	043-879-3591
대구	한국건설생활환경시험연구원대구경북지원	053-557-6682	충북	대원대학교	043-649-3504
대구	한국섬유개발연구원	053-560-6502	충북	서원대학교	043-299-8106
대구	한국패션산업연구원	053-721-7408	충북	세명대학교	043-649-1127
대구	한국폴리텍6대학	053-560-3291	충북	영동대학교	043-740-1460
대구	한국폴리텍섬유패션대학	053-589-3122	충북	중원대학교	043-830-8400
대구	대구경북첨단의료산업진흥재단	053-790-5145	충북	청주교육대학교	043-299-0614
대전	나노종합기술원	042-366-1521	충북	청주대학교	043-229-8818
대전	대덕대학	042-866-0299	충북	충북대학교	043-261-3217
대전	대전과학기술대학교	042-580-6122	충북	충북도립대학	043-730-6349
대전	대전대학교	042-280-2779	충북	충북보건과학대학교	043-210-8415
대전	대전보건대학	042-670-9613	충북	충청대학	043-230-2562
대전	목원대학교	042-829-7833	충북	한국건설생활환경시험연구원오창	043-210-8955
대전	배재대학교	042-520-5753	충북	한국교통대학교	043-841-5198
대전	선박해양플랜트연구소	042-866-3430	충북	한국석회석신소재연구재단	043-422-2094
대전	안전성평가연구소	042-610-8009	충북	한국폴리텍IV대학청주캠퍼스	043-279-7496
대전	우송대학교	042-630-4652			
대전	한국과학기술정보연구원	042-869-0783			

2018년 중소기업 기술로드맵 28개 분야

□ 4차 산업혁명 분야(15개 분야)

전략분야	No	전략제품명	전략분야	No	전략제품명
AI/빅데이터	1	음성인식 SW	지능형 센서	6	5G 무선 접속을 위한 RRH 기술
	2	영상처리 시스템		7	고속이동체를 위한 초고속 인터넷 제공 기술
	3	인공지능 플랫폼		1	광학부품 및 기기
	4	인지과학 SW		2	반도체 검사장비
	5	빅데이터 기반 SW		3	반도체 공정장비
	6	Cloud Brokering		4	반도체 패키징 소재
	7	Cloud service		5	전력반도체소자
	8	가상화/컨테이너		6	고주파 반도체
스마트 가전	1	피코 프로젝터		7	SoC 부품
	2	스마트 미러	8	반도체 센서	
	3	에어가전	9	반도체 화학 소재	
	4	스마트 콘센트 및 플러그	웨어러블	1	스마트 시계/밴드
	5	스마트 비서		2	스마트 신발
	6	융·복합형 정수기		3	스마트 의류
	7	스마트 키친 디바이스		4	스마트패치
	8	고효율 난방기기		5	생활약자보조 착용기기
로봇	1	인간 친화형 협동로봇		6	실감·체험형 웨어러블 디바이스
	2	착용형 근력증강 웨어러블 로봇		7	레저·스포츠용 웨어러블 디바이스
	3	산업용 부상방지 및 작업지원 로봇		8	휴대용 생체인증기기·시스템
	4	물류 로봇	정보 보호	1	생체인증
	5	스포츠 시뮬레이터 로봇		2	클라우드 보안
	6	노인과 장애인을 위한 근력보조 웨어러블 로봇		3	사물 인터넷 보안
	7	소셜 로봇 플랫폼 및 서비스		4	모바일 보안
	8	가전 로봇		5	스마트 산업제어시스템(ICS) 보안
5G	1	초고속단거리 무선통신부품		6	지능형 자동차 보안
	2	SDR기반 5G 무선전송 및 접속 기술		7	지능형 보안위협 대응
	3	5G 프론트홀·백홀 기술		8	블록체인/블록체인 기반 보안
	4	5G 코어 네트워크 기술	9	지능형 영상보안	
	5	massive MCT 기술	미래형 자동차	1	운전자용 편의시스템
		2		자율주행 차량용 카메라	
		3		정보제공 시스템	
		4		자율주행차량의 Lidar	
		5		전기자동차 충전인프라	

전략분야	No	전략제품명
	6	친환경 경량화 부품
	7	전력변환 시스템
	8	전기구동 시스템
	9	에너지 저장/관리 시스템
물류	1	물류 로봇·드론 관제시스템
	2	소형지게차 기술
	3	스마트 화물이동정보 모니터링 시스템
	4	스마트 패키징 시스템
	5	배송물류 라우팅 지원시스템
	6	스마트 물류창고
스마트 공장	1	스마트 제조 애플리케이션
	2	센서 및 화상처리 기술
	3	스마트 제조 CPS
	4	제조 빅데이터 분석 시스템
	5	스마트 제조 AR/VR
	6	3D 프린팅 제조 시스템
	7	산업용고신뢰/저전력 네트워크
	8	스마트공장 플랫폼
스마트 홈	1	생활밀착형 스마트 디바이스
	2	스마트홈 서비스 플랫폼
	3	스마트 통합형 홈 네트워크 연동기술
	4	홈/빌딩 지능형 공간 서비스
	5	지능형 HEMS
AR/VR	1	AR·VR 응용 서비스 플랫폼
	2	실사 기반 AR·VR 영상 입력 장치
	3	과업 특화형 개인 AR·VR 디스플레이 도구
	4	AR·VR 서비스용 콘텐츠
	5	AR·VR 오감 인터랙션 시스템
	6	공간형 AR·VR 디스플레이 솔루션
	7	AR·VR 콘텐츠 제작용 소프트웨어
바이오	1	유전체분석 및 정보분석
	2	바이오칩
	3	분자진단
	4	면역화학진단
	5	웰빙 전통식품
	6	건강 기능성 식품 소재

전략분야	No	전략제품명
	7	기능성 화장품
	8	아토피개선 화장품
	9	부착형 화장품
에너지	1	대기오염 물질 처리 소재 및 공정
	2	수처리 공정 전처리 설비
	3	재활용 폐기물 분리 및 재사용 설비
	4	연료전지용 M-BOP
	5	xEMS 시스템
	6	소규모 분산자원 중개 시스템
	7	폐열에너지 활용 시스템
	8	제조업 부생가스 재활용
	9	레독스 플로우 배터리
	10	초고용량 커패시터
	11	이차전지 전해질
안전	1	안전사고 대응 지능형 모니터링시스템
	2	지능형 화재안전 대응 시스템
	3	유해물질 유통 모니터링 시스템
	4	범죄 대응 시스템
	5	센서형 식품 안전관리 시스템
	6	미세먼지 측정 시스템

□ 중소기업 성장분야(13개 분야)

전략분야	No	전략제품명	전략분야	No	전략제품명
디지털 콘텐츠·디자인	1	에듀테크	화학 및 섬유소재	6	고기능성 금속소재
	2	디지털 사이니지		7	광·전자 세라믹
	3	모바일 게임		8	기계·구조 세라믹
	4	체험형 전시 콘텐츠		9	에너지·환경 세라믹
	5	실감방송 콘텐츠		10	바이오세라믹
	6	스마트 완구		11	차세대 유리
	7	오감형 사용자 인터페이스(UI) 디자인		12	금속 및 세라믹 복합소재
	8	3D프린팅 제품설계 디자인		13	3D 프린팅용 금속 및 세라믹 소재
	9	플렉시블 시스템 및 공간디자인		1	의료용 섬유
	10	헬스케어 디자인		2	신소재 기반 방열소재
컴퓨팅 인프라	1	스토리지		3	그래핀계 나노소재
	2	서버		4	슈퍼엔지니어링 플라스틱
	3	하이퍼 컨버지드 인프라		5	분리막소재
	4	엣지 컴퓨팅	6	초고흡수성소재	
	5	인지 컴퓨팅	7	디스플레이소재	
	6	네트워크 탑재 H/W 및 S/W	8	바이오플라스틱	
임베디드 SW	1	머신 비전 기반 지능형 영상 처리 시스템 SW	9	도료 및 염/안료	
	2	마이크로 모빌리티를 위한 임베디드SW 플랫폼	10	계면활성제	
	3	딥러닝 기반 기계 점검 SW	11	기능성 코팅/필름	
	4	도로 및 지상시설물 안전진단 시스템 SW	12	점/접착소재	
	5	모바일 디바이스 관리(MDM) 솔루션	생산 기반	1	용접품질 모니터링 시스템
	6	드론 지원 지능형 임베디드 SW 플랫폼		2	핫스탬핑 금형
	7	IoT 기반 무선통신처리 및 보안 SW		3	대형부품 열처리
	8	자동차 전자 제품 업데이트 및 상태 모니터링 서비스 SW		4	복잡형상 일체화 주조
금속 및 세라믹 소재	1	알루미늄 기반 고기능 소재		5	고생산성 금속3D프린팅 장치
	2	고강도 고기능성 마그네슘 합금		6	스테인리스강 파이프의 고생산성 자동용접 기술
	3	동 및 동합금		7	렌즈 금형
	4	고강도 철강소재		8	특수주조
	5	고특성 희소금속소재		9	건/습식 하이브리드 표면처리
				10	정밀 온간단조 기술
			LED·광	1	광통신부품 및 시스템

전략분야	No	전략제품명	전략분야	No	전략제품명
	2	레이저 및 응용 (레이저 부품 및 가공장비)	로기계 시스템		전사를 통한 리페어 장비
	3	융합조명시스템		3	금속 3D 적층/ 절삭 장치
	4	신광원기반 일반조명시스템		4	고속·정밀 가공 시스템
	5	광계측 및 센서		5	하이브리드 가공시스템
	6	LED 광소자 및 소재		6	극청정/초정밀 가공기계
	7	바이오용 광융합		7	미세전자기계 시스템
	디스플레이	1		디스플레이 기능성 필름 제작 을 위한 Roll to Roll 장비	조선
2		웨어러블 디스플레이	2	중소형 LNG 운반선 저장·운 반·양하역시스템	
3		디지털사이니지용 디스플레이	3	스마트운항시스템	
4		Head Mounted Display(HMD) 용 모니터	4	스마트 Mooring 시스템	
5		플렉시블 디스플레이 검사 및 특성 평가 장비	5	친환경 선박엔진부품	
6		마이크로 LED 디스플레이	6	친환경 조타 시스템	
7		플렉시블/폴더블 AMOLED소 자의 non-vacuum break 박막 봉지 장비	7	해양레저기기	
8		차세대 디스플레이용 기능성 필름	8	친환경 고효율 선박기자재	
9		양자점 LED	항공 우주	1	저비용 고효율 항공기체 소재 개발
산업· 일반 기계 시스템	1	산업용 레이저 가공장비		2	초정밀 위성항법 시스템 (SBAS)
	2	굴삭기용 Attachment		3	위성 안테나시스템
	3	고효율 유압 밸브 제어 시스템		4	무인기 자율비행시스템
	4	고효율 전기/ 전기유압 액추 에이터		5	유도항법 시스템
	5	고성능 소형화 트랜스 미션		6	전자광학 및 관측용 탑재 시스템
	6	산업용 섬유 설비		7	항공전자 통신 네트워크
	7	준비기		8	차세대 드론 개발 기술
	8	염색 가공기	의료 서비스 ·기기	1	생체신호 측정진단기기
정밀· 마이크	1	극초단파 레이저 복합 가공 시스템		2	치료, 수술용 기구 및 기기
	2	금속 은나노 잉크의 레이저		3	재활 및 보조기기
				4	치과기기·치과재료
				5	의료정보관리 플랫폼
				6	개인건강기록 시스템(PHR)
				7	건강정보·케어 서비스
				8	개인 유전자분석 서비스